



RECETOX – ÚPRAVA CENTRA

kniha místností

2022 - 06 - 15

LEGENDA NAPOJOVACÍCH BODŮ

	EKV - ČTEČKA		N ₂	DUSÍK (N ₂)
	SLP ZÁSUVKA 2× RJ45		LN ₂	KAPALNÝ DUSÍK (LN ₂)
	ZÁSUVKA 230V DVOJITÁ		SV	STLAČENÝ VZDUCH (SV)
	PŘÍSTROJOVÁ PODLAHOVÁ KRABICE		VAC	VAKUUM (VAC)
	VÝVOD JEDNOFÁZOVÝ		CO ₂	OXID UHLIČITÝ (CO ₂)
	VÝVOD TŘÍFÁZOVÝ		O ₂	KYSLÍK (O ₂)
	400V		H ₂	VODÍK (H ₂)
	ZÁSUVKA 230V		He	HELIUM (He)
	ZÁSUVKA 230V NÁBYTKOVÁ - NENÍ SOUČÁSTÍ DODÁVKY STAVBY		Ar	ARGON (Ar)
	ZÁSUVKA 230V PŘEPĚŤOVÁ		CH ₄	METHAN (CH ₄)
	ZÁSUVKA 230V UPS		DW	DEIONISOVANÁ VODA
	ZÁSUVKA 230V ZÁLOHOVANÁ			
	KANALIZACE DN 40			
	KANALIZACE CHEMICKÁ DN 40			
	PODLAHOVÁ VPUSŤ			
	H			
	STUDENÁ VODA			
	STUDENÁ + TEPLÁ VODA			
	T S			

POZNÁMKA

INTERIÉROVÉ VYBAVENÍ NENÍ SOUČÁSTÍ
DODÁVKY STAVBY (PRVKY VYZNAČENY ŠEDĚ)

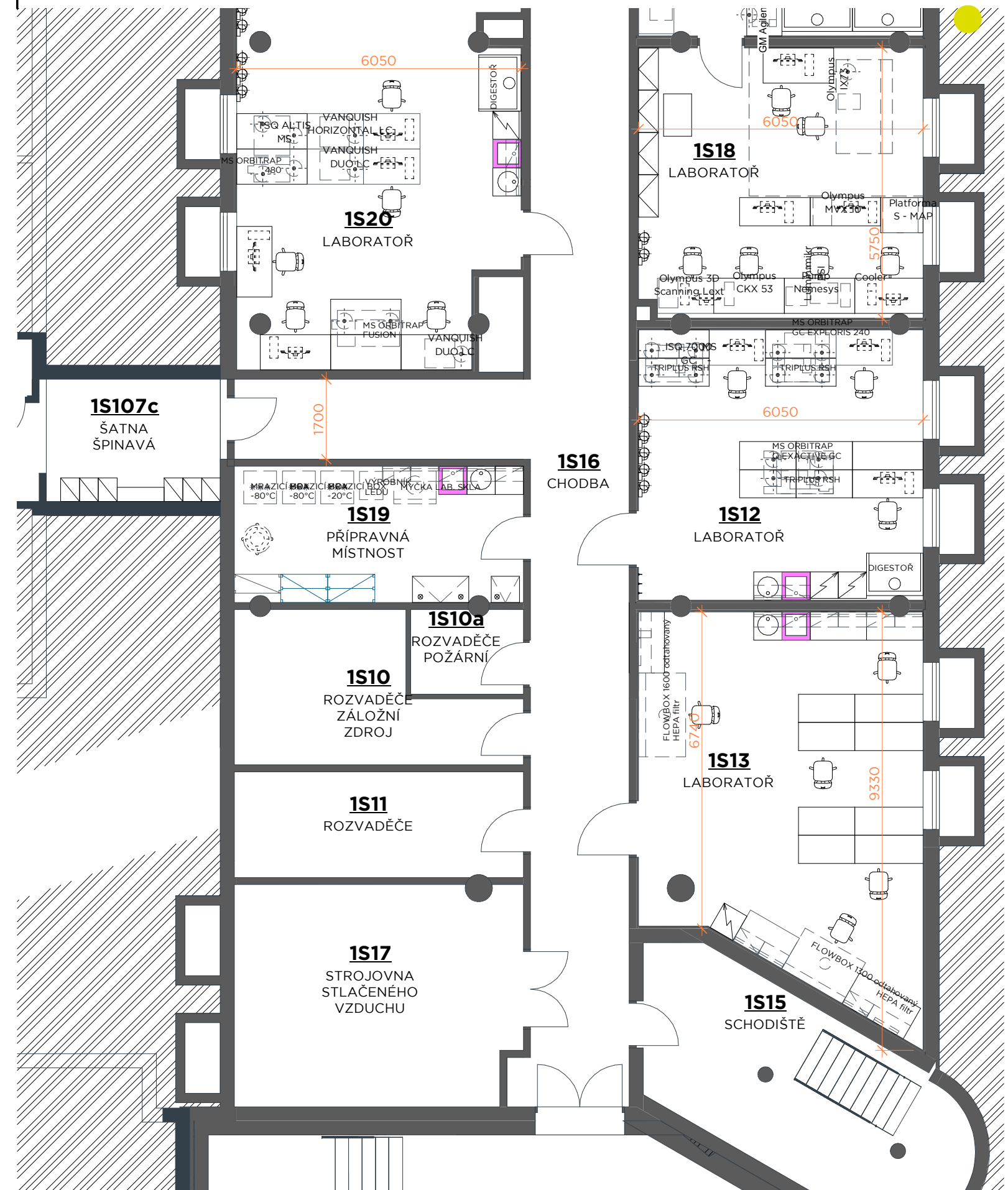
Datum, podpis

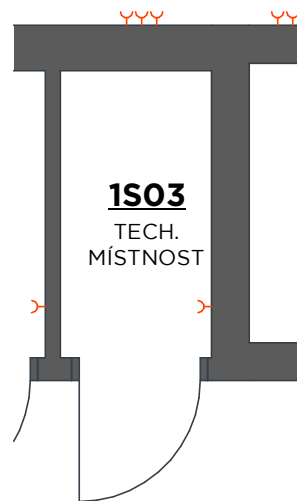
2022 - 06 - 15

Označení / název místnosti

LEGENDA NAPOJOVACÍCH BODŮ

stavb	stupe	číslo PS - SO	čas	výkres	reviz
REC	KM	000	00	L001	00





PARAMETRY PROSTŘEDÍ

vnější vlivy (dle ČSN 332000-5-51)	N
osvětlení	150 lx
vzduchotechnika	ano
chlazení	ne
návrhová teplota chlazení/vlhkost	-/-
návrhová teplota vytápění/vlhkost	24°C/-
počet osob	-

STAVEBNÍ PŘIPRAVENOST

podhled (výška)	rastrový - 2500 mm
stěny (povrch)	malba
podlaha	stěrka + nátěr
stínění	-
jiná stavební připravenost	-

SILNOPROUD

230V	1
------	---

SLABOPROUD

PŘIVEZENÁ MÉDIA

POZNÁMKA

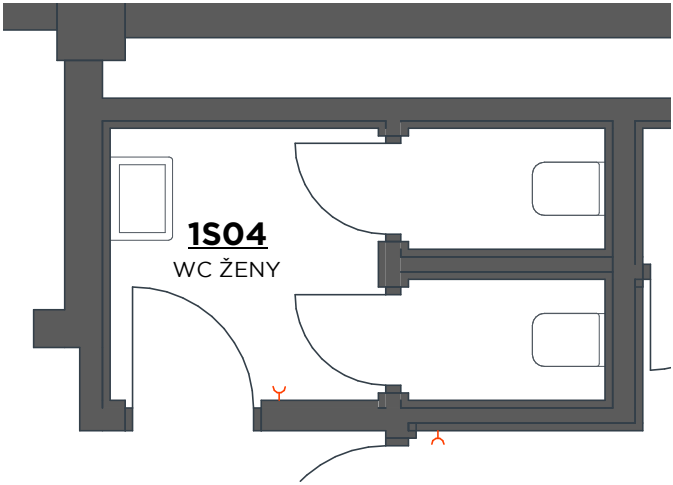
Datum, podpis

2022 - 06 - 15

Označení / název místnosti

1S03 - TECHNICKÁ MÍSTNOST

stavb	stupe	číslo PS - SO	čas	výkres	reviz
REC	KM	000	00	1S03	00



PARAMETRY PROSTŘEDÍ

vnější vlivy (dle ČSN 332000-5-51)	Z
osvětlení	200 lx
vzduchotechnika	ano
chlazení	ne
návrhová teplota chlazení/vlhkost	-/-
návrhová teplota vytápění/vlhkost	24°C/-
počet osob	-

STAVEBNÍ PŘIPRAVENOST

podhled (výška)	rastrový - 2500 mm
stěny (povrch)	keramický obklad 2500mm
podlaha	stěrka + nátěr
stínění	-
jiná stavební připravenost	-

SILNOPROUD

230V	1
------	---

SLABOPROUD

PŘIVEZENÁ MÉDIA

POZNÁMKA

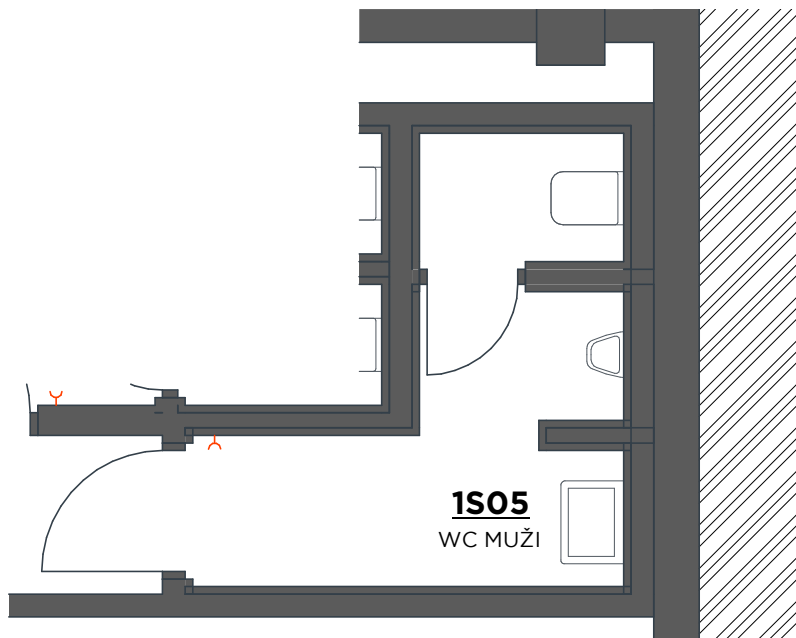
Datum, podpis

2022 - 06 - 15

Označení / název místnosti

1S04 - WC ŽENY

stavb	stupe	číslo PS - SO	čas	výkres	reviz
REC	KM	000	00	1S04	00



PARAMETRY PROSTŘEDÍ

vnější vlivy (dle ČSN 332000-5-51)	Z
osvětlení	200 lx
vzduchotechnika	ano
chlazení	ne
návrhová teplota chlazení/vlhkost	-/-
návrhová teplota vytápění/vlhkost	24°C/-
počet osob	-

STAVEBNÍ PŘIPRAVENOST

podhled (výška)	rastrový - 2500 mm
stěny (povrch)	keramický obklad 2500mm
podlaha	stěrka + nátěr
stínění	-
jiná stavební připravenost	-

SILNOPROUD

230V	1
------	---

SLABOPROUD

PŘIVEZENÁ MÉDIA

POZNÁMKA

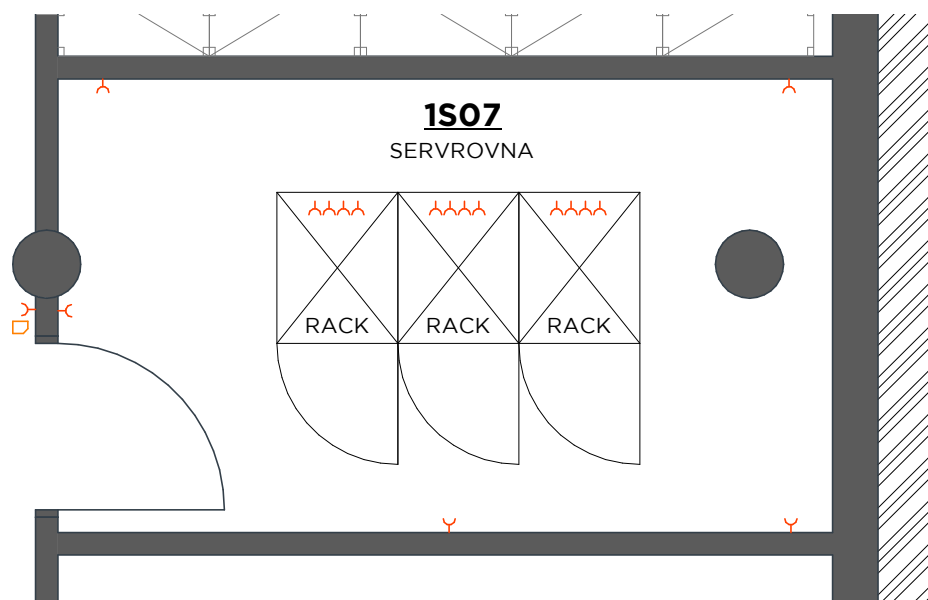
Datum, podpis

2022 - 06 - 15

Označení / název místnosti

1S05 - WC MUŽI

stavb	stupe	číslo PS - SO	čas	výkres	reviz
REC	KM	000	00	1S05	00



PARAMETRY PROSTŘEDÍ

vnější vlivy (dle ČSN 332000-5-51)	N, BC2
osvětlení	300 lx, DALI
vzduchotechnika	ANO, EU4
chlazení	ANO, CELOROČNÍ, SPLIT
návrhová teplota chlazení/vlhkost	22±2°C/-
návrhová teplota vytápění/vlhkost	20°C / -
počet osob	-

STAVEBNÍ PŘIPRAVENOST

podhled (výška)	2800 mm
stěny (povrch)	malba
podlaha	linoleum, sokl 50 mm
stínění	-
jiná stavební připravenost	-

SILNOPROUD

230V	17
------	----

SLABOPROUD

EKV	1
-----	---

PŘIVEZENÁ MÉDIA

POZNÁMKA

- do každého RACKu : 4× zásuvka v provedení CEE 16A, samostatně jištěná

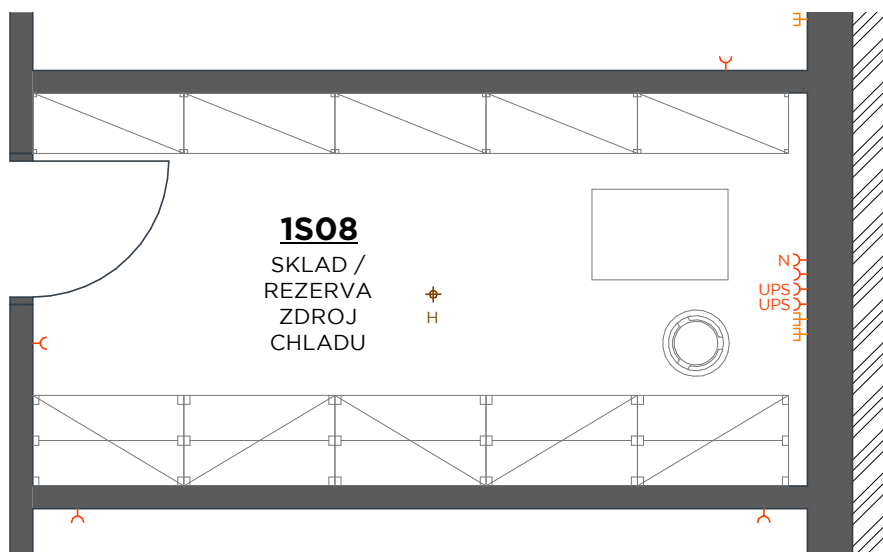
Datum, podpis

2022 - 06 - 15

Označení / název místnosti

1S07 - SERVROVNA

stavb	stupe	číslo PS - SO	čas	výkres	reviz
REC	KM	000	00	1S07	00



PARAMETRY PROSTŘEDÍ

vnější vlivy (dle ČSN 332000-5-51)	N
osvětlení	150 lx, DALI
vzduchotechnika	ano
chlazení	ne
návrhová teplota chlazení/vlhkost	-/-
návrhová teplota vytápění/vlhkost	20°C / -
počet osob	-

STAVEBNÍ PŘIPRAVENOST

podhled (výška)	2800 mm
stěny (povrch)	malba
podlaha	stěrka + nátěr
stínění	-
jiná stavební připravenost	-

SILNOPROUD

230V	2
230V - N (zálohovaná)	1
230V - UPS	2

SLABOPROUD

2x RJ45	2
---------	---

PŘIVEZENÁ MÉDIA

Podlahová vpust'	1
------------------	---

POZNÁMKA

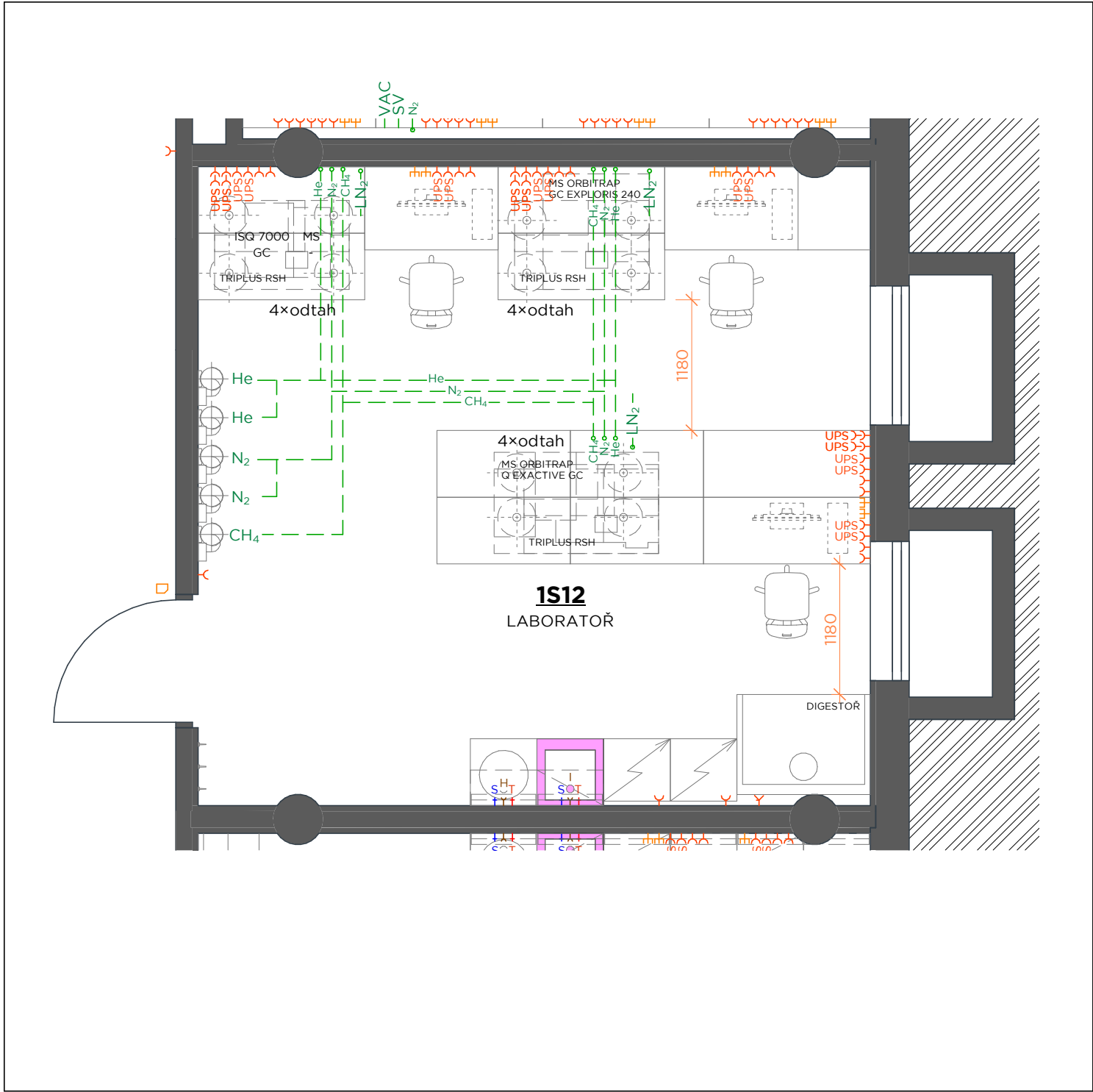
Datum, podpis

2022 - 06 - 15

Označení / název místnosti

1S08 - SKLAD / REZERVA ZDROJ CHLADU

stavb	stupe	číslo PS - SO	čas	výkres	reviz
REC	KM	000	00	1S08	00



PARAMETRY PROSTŘEDÍ

vnější vlivy (dle ČSN 332000-5-51)	N*, Z
osvětlení	500 lx, DALI
vzduchotechnika	ano
chlazení	ano, FCU
návrhová teplota chlazení/vlhkost	26°C / -
návrhová teplota vytápění/vlhkost	20°C / -
počet osob	3

STAVEBNÍ PŘIPRAVENOST

podhled (výška)	2800 mm
stěny (povrch)	keramický obklad 2800mm
podlaha	stěrka + nátěr
stínění	-
jiná stavební připravenost	-

SILNOPROUD

230V	15
230V - UPS	24
Vývod jednofázový	1

SLABOPROUD

2× RJ45	6
EKV	1

PŘIVELENÁ MÉDIA

Kanalizace DN 40	1
Kanalizace DN 40 - chemická kanalizace	1
Studená + teplá voda	2

POZNÁMKA

specifikace přístrojů a požadavků na připojení - viz samostatný dokument

Technické plyny z centrálního lokálního zdroje:
- dusík (LN₂) - 3 ks

Technické plyny - tlakové láhve:
- helium (He) - 2 ks
- dusík (N₂) - 2 ks
- methan (CH₄) - 1 ks

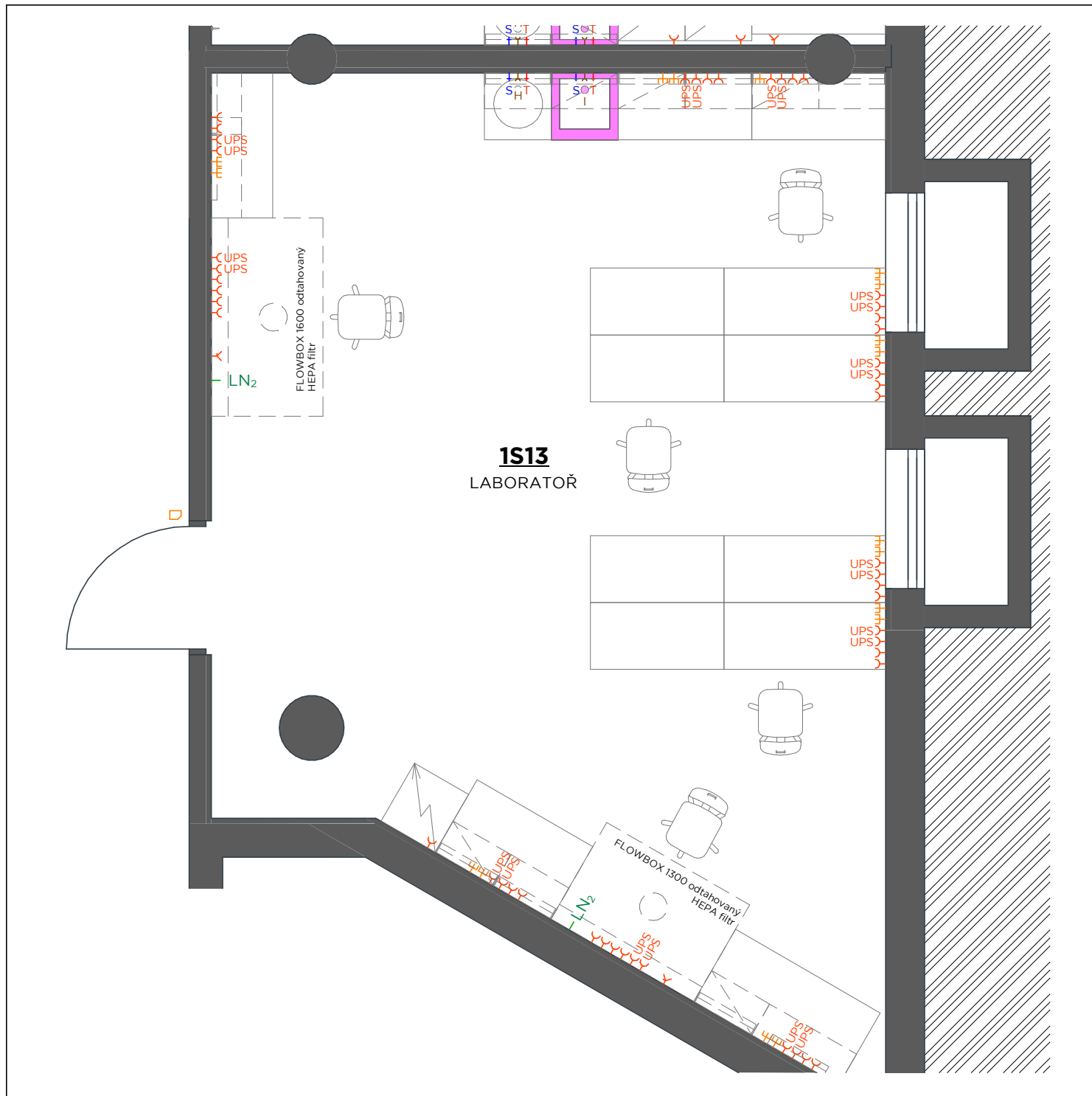
Datum, podpis

2022 - 06 - 15

Označení / název místnosti

1S12 - LABORATOŘ

stavb	stupe	číslo PS - SO	čas	výkres	reviz
REC	KM	000	00	1S12	00



PARAMETRY PROSTŘEDÍ

vnější vlivy (dle ČSN 332000-5-51)	N*
osvětlení	500 lx, DALI
vzduchotechnika	ano
chlazení	ano, FCU
návrhová teplota chlazení/vlhkost	22°C / -
návrhová teplota vytápění/vlhkost	20°C / -
počet osob	5

STAVEBNÍ PŘIPRAVENOST

podhled (výška)	2800 mm
stěny (povrch)	keramický obklad 2800mm
podlaha	stěrka + nátěr
stínění	-
jiná stavební připravenost	-

SILNOPROUD

230V	27
230V - UPS	22
Vývod jednofázový	2

SLABOPROUD

2× RJ45	17
EKV	1

PŘIVEZENÁ MÉDIA

Kanalizace DN 40	1
Kanalizace DN 40 - chemická kanalizace	1
Studená + teplá voda	2

POZNÁMKA

- specifikace přístrojů a požadavků na připojení - viz samostatný dokument
- Technické plyny z centrálního lokálního zdroje:
- dusík (LN₂) - 2 ks

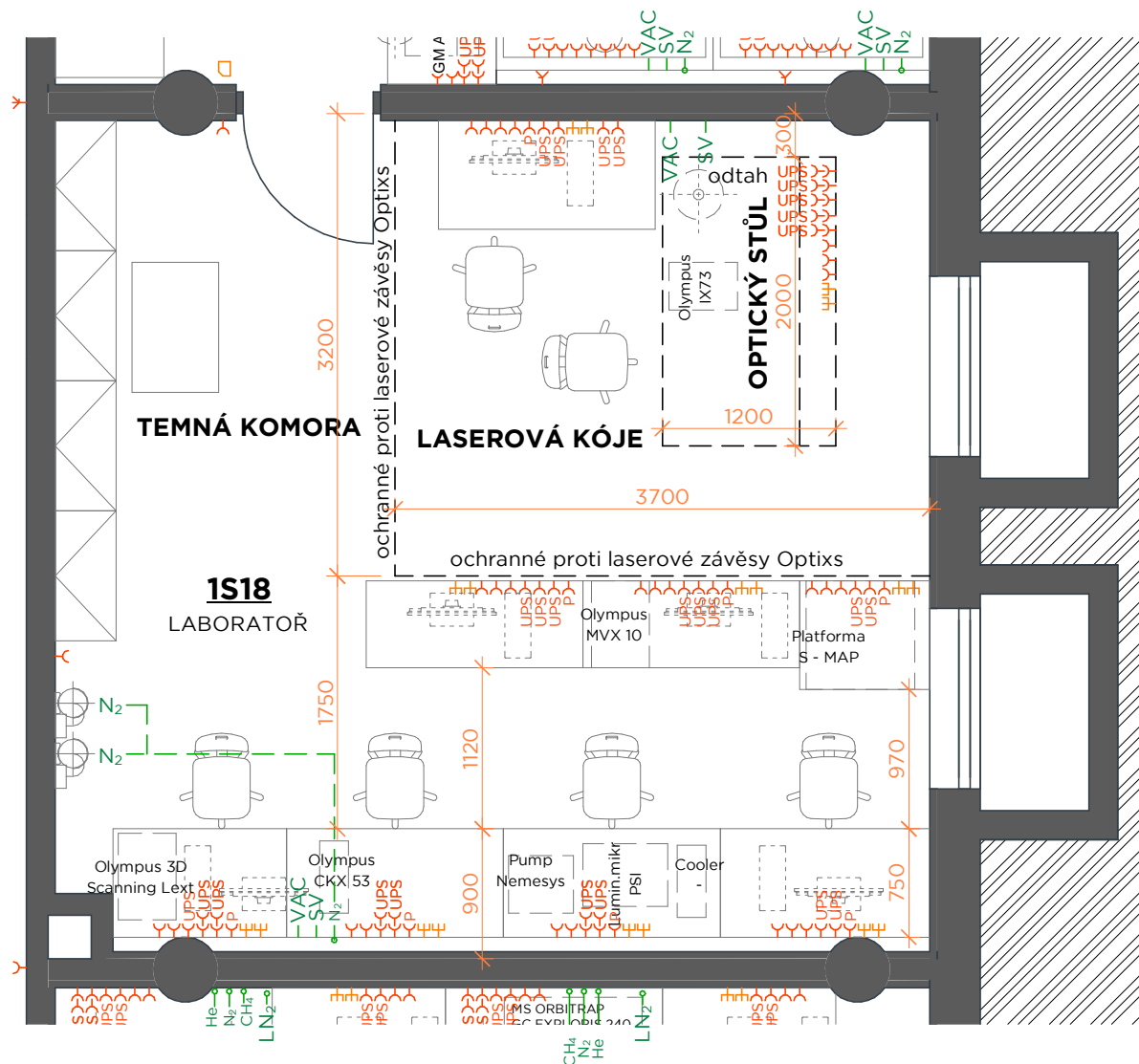
Datum, podpis

2022 - 06 - 15

Označení / název místnosti

1S13 - LABORATOŘ

stavb	stupe	číslo PS - SO	čas	výkres	reviz
REC	KM	000	00	1S13	00



PARAMETRY PROSTŘEDÍ

vnější vlivy (dle ČSN 332000-5-51)	N*
osvětlení	500 lx, DALI
vzduchotechnika	ano
chlazení	ano, FCU
návrhová teplota chlazení/vlhkost	26°C / -
návrhová teplota vytápění/vlhkost	20°C / -
počet osob	6

STAVEBNÍ PŘIPRAVENOST

podhled (výška)	2800 mm
stěny (povrch)	keramický obklad 2800mm
podlaha	stěrka + nátěr
stínění	-
jiná stavební připravenost	-

SILNOPROUD

230V	27
230V - P (přepětová)	8
230V - UPS	37

SLABOPROUD

2x RJ45	18
EKV	1

PŘIVEZENÁ MÉDIA

POZNÁMKA

- specifikace přístrojů a požadavků na připojení - viz samostatný dokument
- světla v laserové kóji s možností tlumení a na dálkové ovládání

Technické plyny z centrálního zdroje:

- stlačený vzduch (SV) - 2 ks
- vakuum (VAC) - 2 ks

Technické plyny - tlakové láhve:

- dusík (N₂) - 2 ks

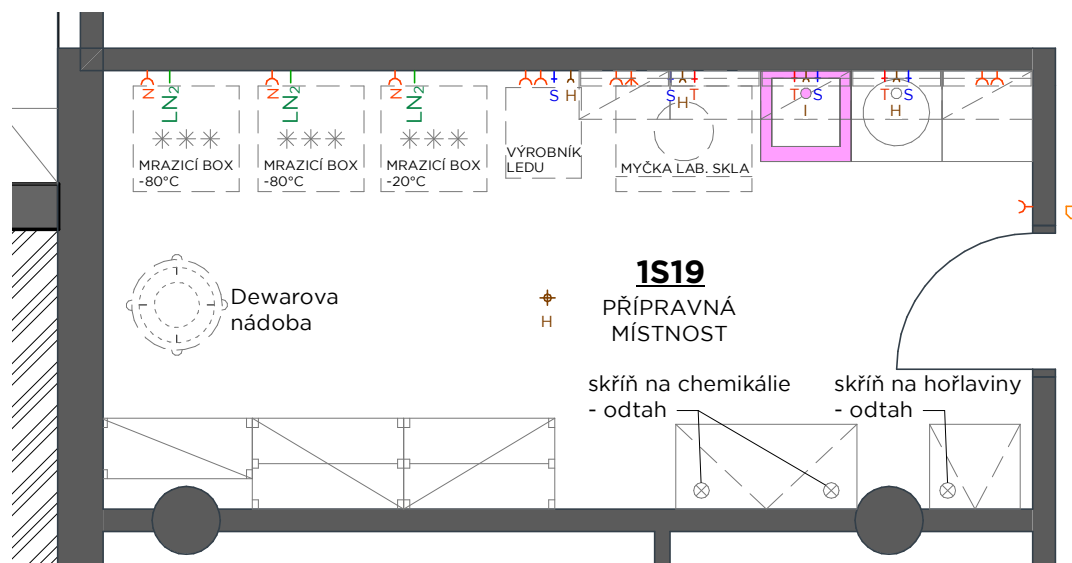
Datum, podpis

2022 - 06 - 15

Označení / název místnosti

1S18 - LABORATOŘ

stavb	stupe	číslo PS - SO	čas	výkres	reviz
REC	KM	000	00	1S18	00



PARAMETRY PROSTŘEDÍ

vnější vlivy (dle ČSN 332000-5-51)	N*
osvětlení	500 lx, DALI
vzduchotechnika	ano
chlazení	ano, FCU
návrhová teplota chlazení/vlhkost	26°C / -
návrhová teplota vytápění/vlhkost	20°C / -
počet osob	-

STAVEBNÍ PŘIPRAVENOST

podhled (výška)	2800 mm
stěny (povrch)	malba
podlaha	stěrka + nátěr (odolná tekutému dusíku o teplotě -190°C)
stínění	-
jiná stavební připravenost	-

SILNOPROUD

230V	6
230V - N (zálohovaná)	3
Vývod třífázový	1

SLABOPROUD

EKV	1
-----	---

PŘIVEZENÁ MÉDIA

Kanalizace DN 40	3
Kanalizace DN 40 - chemická kanalizace	1
Podlahová vpust	1
Studená + teplá voda	3
Studená voda	1

POZNÁMKA

- specifikace přístrojů a požadavků na připojení - viz samostatný dokument

- zálohované připojení DIESEL
- záloha na LN₂ pro hlubokomrazicí boxy (3 ks) - přívody z centrálního lokálního zdroje
- měření koncentrace O₂

Datum, podpis

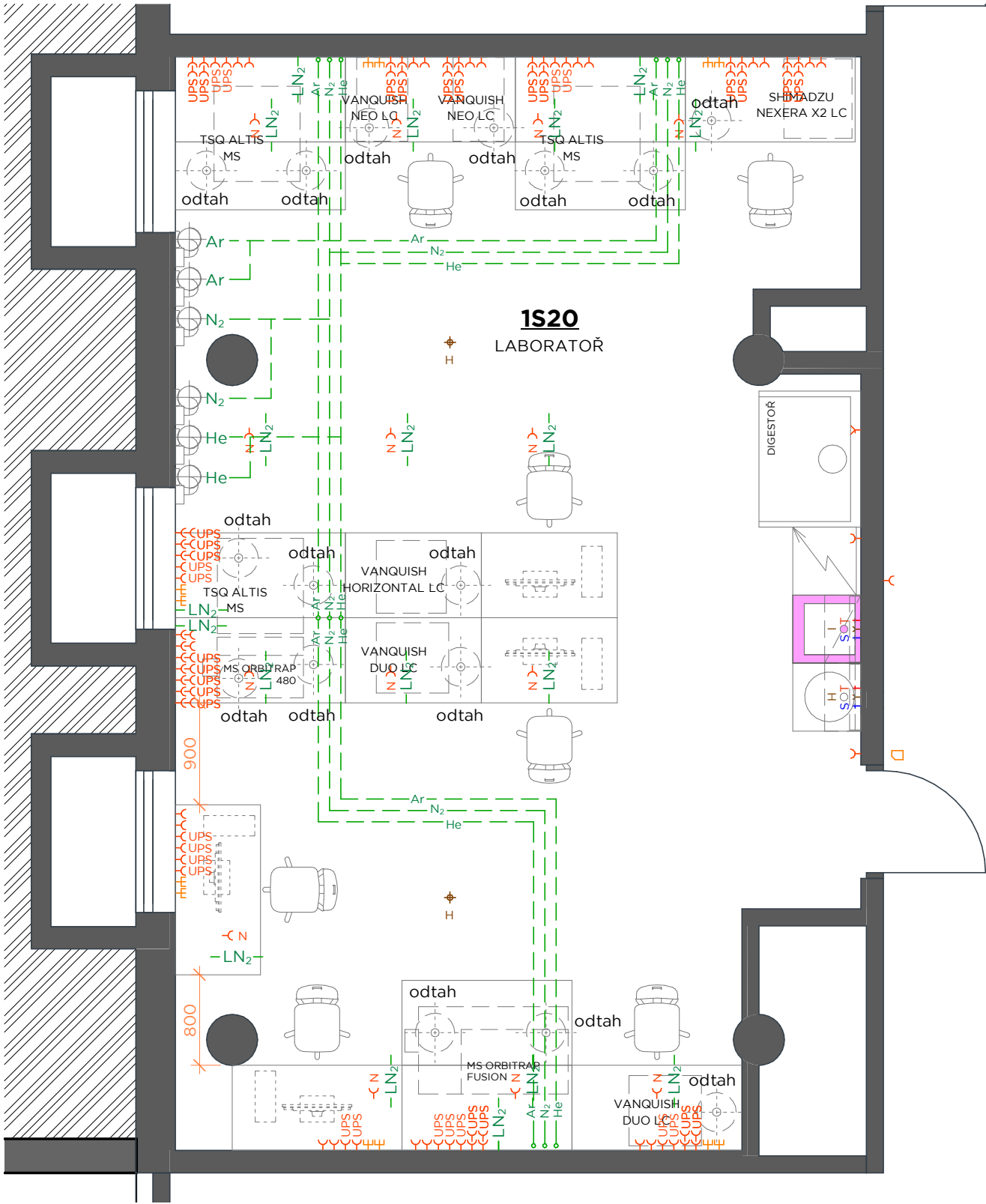
2022 - 06 - 15

Označení / název místnosti

1S19 - PŘÍPRAVNÁ MÍSTNOST

stavb	stupe	číslo PS - SO	čas	výkres	reviz
REC	KM	000	00	1S19	00

DISPOZICE - 01



PARAMETRY PROSTŘEDÍ

vnější vlivy (dle ČSN 332000-5-51)	N*, Z
osvětlení	500 lx, DALI
vzduchotechnika	ano
chlazení	ano, FCU
návrhová teplota chlazení/vlhkost	26°C / -
návrhová teplota vytápění/vlhkost	20°C / -
počet osob	7

STAVEBNÍ PŘIPRAVENOST

podhled (výška)	2800 mm
stěny (povrch)	keramický obklad 2800mm
podlaha	stěrka + nátěr (odolná tekutému dusíku o teplotě -190°C)
stínění	-
jiná stavební připravenost	-

SILNOPROUD

230V	26
230V - N (zálohovaná)	14
230V - UPS	65
Vývod jednofázový	1

SLABOPROUD

2× RJ45	12
EKV	1

PŘIVEZENÁ MÉDIA

Kanalizace DN 40	1
Kanalizace DN 40 - chemická kanalizace	1
Podlahová vpusť	2
Studená + teplá voda	2

POZNÁMKA

- specifikace přístrojů a požadavků na připojení - viz samostatný dokument

Technické plyny z centrálního lokálního zdroje:
- dusík (LN₂) - 5 ks

Technické plyny - tlakové láhve:
- argon (Ar) - 2 ks
- helium (He) - 2 ks
- dusík (N₂) - 2 ks

NUTNÁ PŘÍPRAVA PRO MOŽNOST UMÍSTĚNÍ MRAZÍČÍCH BOXŮ DO BUDOUCNA:
- zálohované připojení DIESEL
- záloha na LN₂ pro hlubokomrazicí boxy (14 ks) - přívody z centrálního zdroje
- měření koncentrace O₂

Datum, podpis

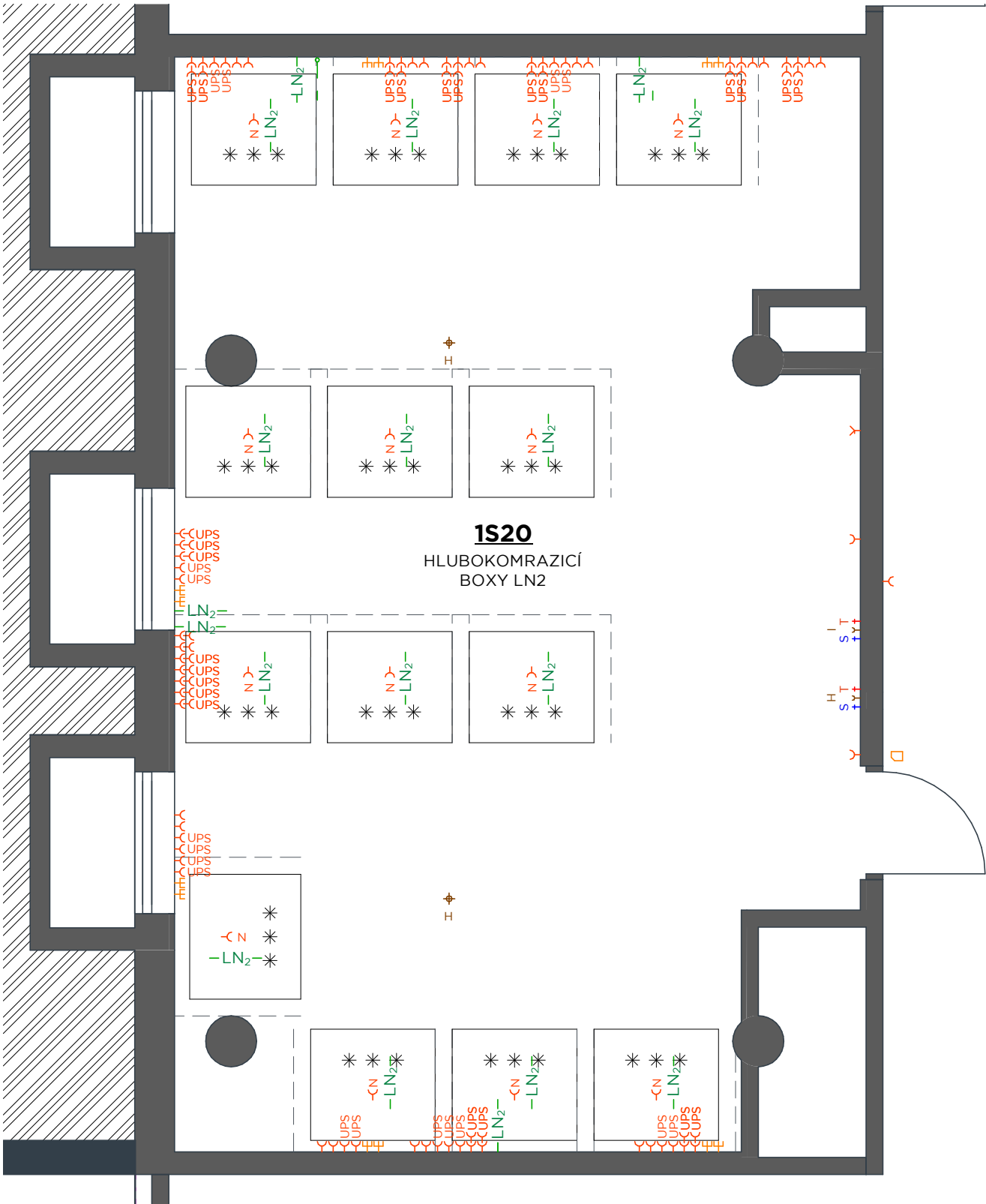
2022 - 06 - 15

Označení / název místnosti

1S20 - LABORATOŘ

stavb	stupe	číslo PS - SO	čas	výkres	reviz
REC	KM	000	00	1S20	00

DISPOZICE - 02



PARAMETRY PROSTŘEDÍ

vnější vlivy (dle ČSN 332000-5-51)	N*
osvětlení	500 lx, DALI
vzduchotechnika	ano
chlazení	ano, FCU
návrhová teplota chlazení/vlhkost	26°C / -
návrhová teplota vytápění/vlhkost	20°C / -
počet osob	

STAVEBNÍ PŘIPRAVENOST

podhled (výška)	2800 mm
stěny (povrch)	keramický obklad 2800mm
podlaha	stěrka + nátěr (odolná tekutému dusíku o teplotě -190°C)
stinění	-
jiná stavební připravenost	-

SILNOPROUD

230V	26
230V - N (zálohovaná)	14
230V - UPS	65
Vývod jednofázový	1

SLABOPROUD

2× RJ45	12
EKV	1

PŘIVEZENÁ MÉDIA

Kanalizace DN 40	1
Kanalizace DN 40 - chemická kanalizace	1
Podlahová vpust	2
Studená + teplá voda	2

POZNÁMKA

- specifikace přístrojů a požadavků na připojení - viz samostatný dokument
- zálohované připojení DIESEL
- záloha na LN₂ pro hlubokomrazicí boxy (14 ks) - přívody z centrálního zdroje
- měření koncentrace O₂

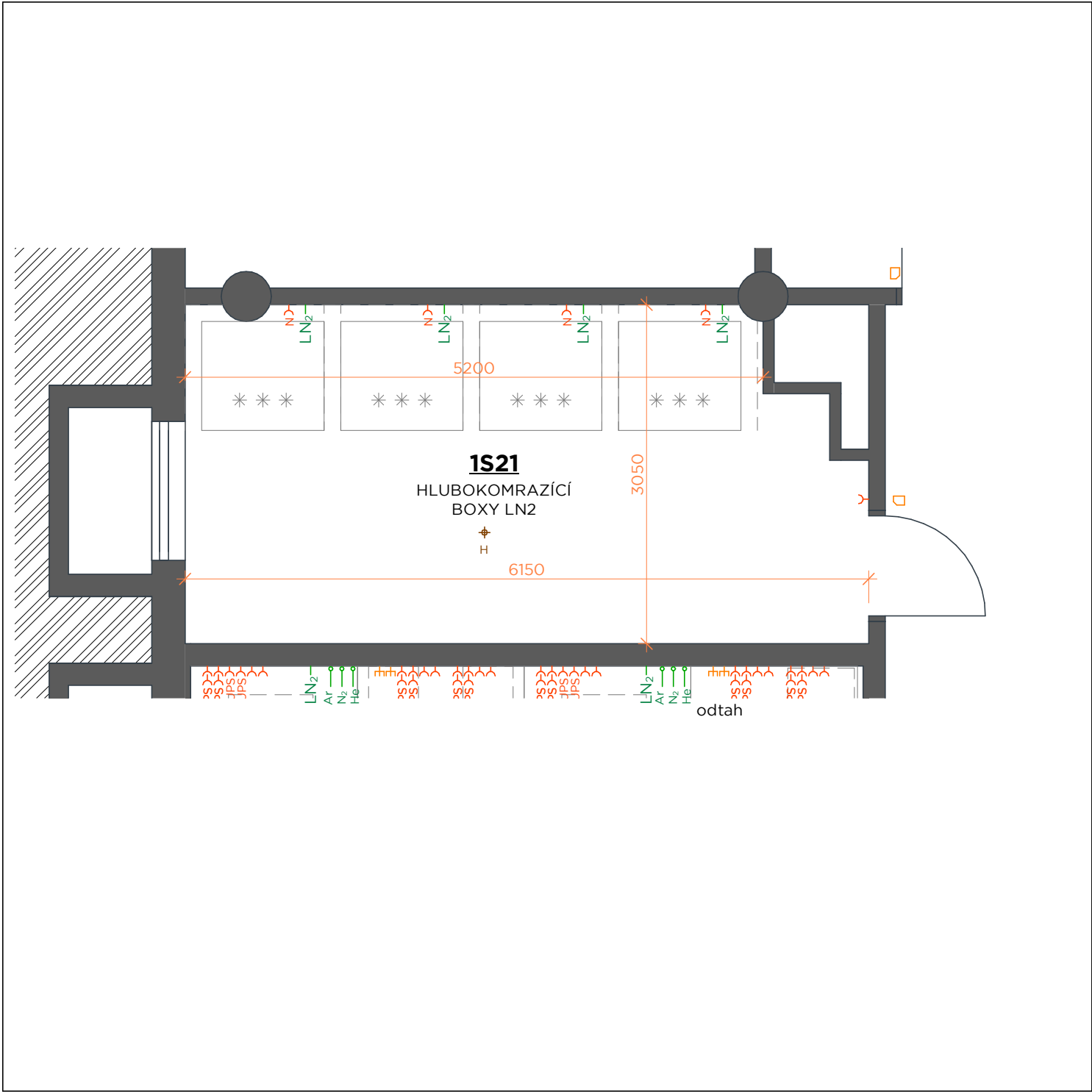
Datum, podpis

2022 - 06 - 15

Označení / název místnosti

1S20 - HLUBOKOMRAZICÍ BOXY LN2

stavb	stupe	číslo PS - SO	čas	výkres	reviz
REC	KM	000	00	1S20B	00



PARAMETRY PROSTŘEDÍ

vnější vlivy (dle ČSN 332000-5-51)	N*
osvětlení	300 lx, DALI
vzduchotechnika	ano
chlazení	ano, FCU
návrhová teplota chlazení/vlhkost	26°C / -
návrhová teplota vytápění/vlhkost	20°C / -
počet osob	-

STAVEBNÍ PŘIPRAVENOST

podhled (výška)	2800 mm
stěny (povrch)	keramický obklad 2800mm
podlaha	stěrka + nátěr (odolná tekutému dusíku o teplotě -190°C)
stínění	-
jiná stavební připravenost	-

SILNOPROUD

230V	1
230V - N (zálohovaná)	4

SLABOPROUD

EKV	1
-----	---

PŘIVEZENÁ MÉDIA

Podlahová vpušť	1
-----------------	---

POZNÁMKA

- specifikace přístrojů a požadavků na připojení - viz samostatný dokument
- zálohované připojení DIESEL
- záloha na LN2 pro hlubokomrazicí boxy (4 ks) - přívody z centrálního lokálního zdroje
- měření koncentrace O₂

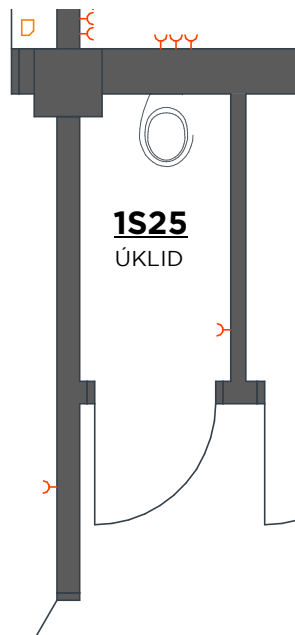
Datum, podpis

2022 - 06 - 15

Označení / název místnosti

1S21 - HLUBOKOMRAZÍCÍ BOXY LN2

stavb	stupe	číslo PS - SO	čas	výkres	reviz
REC	KM	000	00	1S21	00



PARAMETRY PROSTŘEDÍ

vnější vlivy (dle ČSN 332000-5-51)	Z
osvětlení	150 lx
vzduchotechnika	ano
chlazení	ne
návrhová teplota chlazení/vlhkost	-/-
návrhová teplota vytápění/vlhkost	24°C/-
počet osob	-

STAVEBNÍ PŘIPRAVENOST

podhled (výška)	rastrový - 2500 mm
stěny (povrch)	keramický obklad 2500mm
podlaha	stěrka + nátěr
stínění	-
jiná stavební připravenost	-

SILNOPROUD

230V	1
------	---

SLABOPROUD

PŘIVEZENÁ MÉDIA

POZNÁMKA

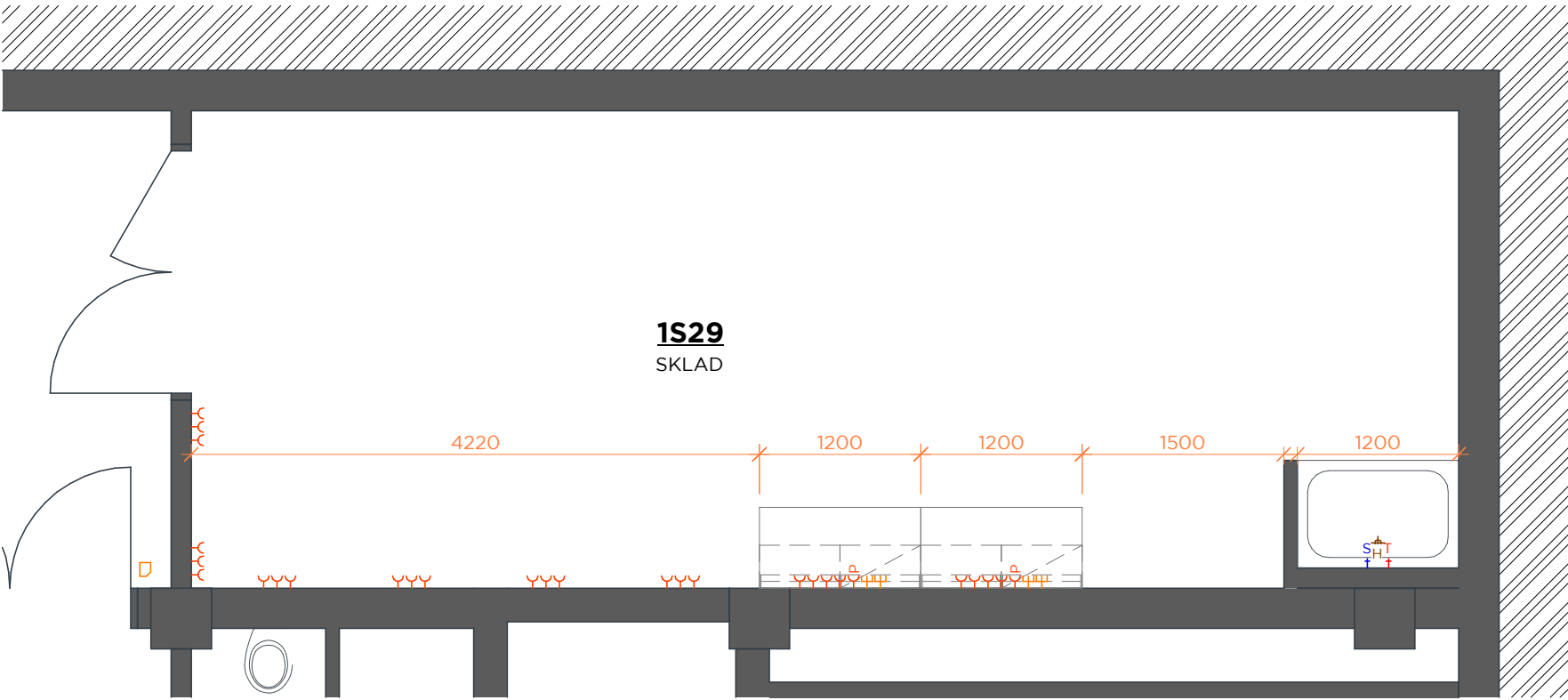
Datum, podpis

2022 - 06 - 15

Označení / název místnosti

1S25 - ÚKLID

stavb	stupe	číslo PS - SO	čas	výkres	reviz
REC	KM	000	00	1S25	00



PARAMETRY PROSTŘEDÍ	
vnější vlivy (dle ČSN 332000-5-51)	N, Z
osvětlení	300 lx, DALI
vzduchotechnika	ano
chlazení	ne
návrhová teplota chlazení/vlhkost	bez požadavku
návrhová teplota vytápění/vlhkost	20°C / -
počet osob	

STAVEBNÍ PŘIPRAVENOST	
podhled (výška)	2800 mm
stěny (povrch)	malba + keramický obklad 2800 mm (výlevka)
podlaha	stěrka
stinění	-
jiná stavební připravenost	-

SILNOPROUD	
230V	26
230V - P (přepětová)	2

SLABOPROUD	
2× RJ45	4

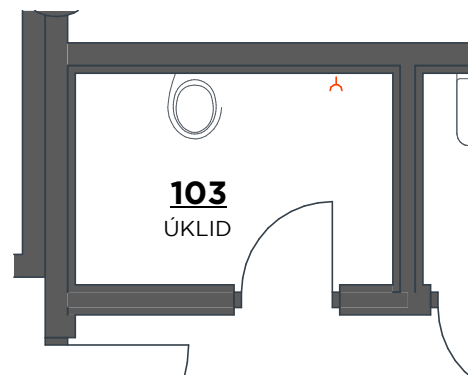
PŘIVEZENÁ MÉDIA	
Podlahová vpust'	1
Studená + teplá voda	1

POZNÁMKA
- "Výlevka" resp. zděný "sprchový kout" se sprchovou baterií a odtokovou podlahovou vpustí

Datum, podpis
2022 - 06 - 15
Označení / název místnosti

1S29 - SKLAD

stavb	stupe	číslo PS - SO	čas	výkres	reviz
REC	KM	000	00	1S29	00



PARAMETRY PROSTŘEDÍ

vnější vlivy (dle ČSN 332000-5-51)	Z
osvětlení	150 lx
vzduchotechnika	ano
chlazení	ne
návrhová teplota chlazení/vlhkost	-/-
návrhová teplota vytápění/vlhkost	24°C/-
počet osob	-

STAVEBNÍ PŘIPRAVENOST

podhled (výška)	rastrový - 2500 mm
stěny (povrch)	keramický obklad 2500mm
podlaha	stěrka + nátěr
stínění	-
jiná stavební připravenost	-

SILNOPROUD

230V	1
------	---

SLABOPROUD

PŘIVEZENÁ MÉDIA

POZNÁMKA

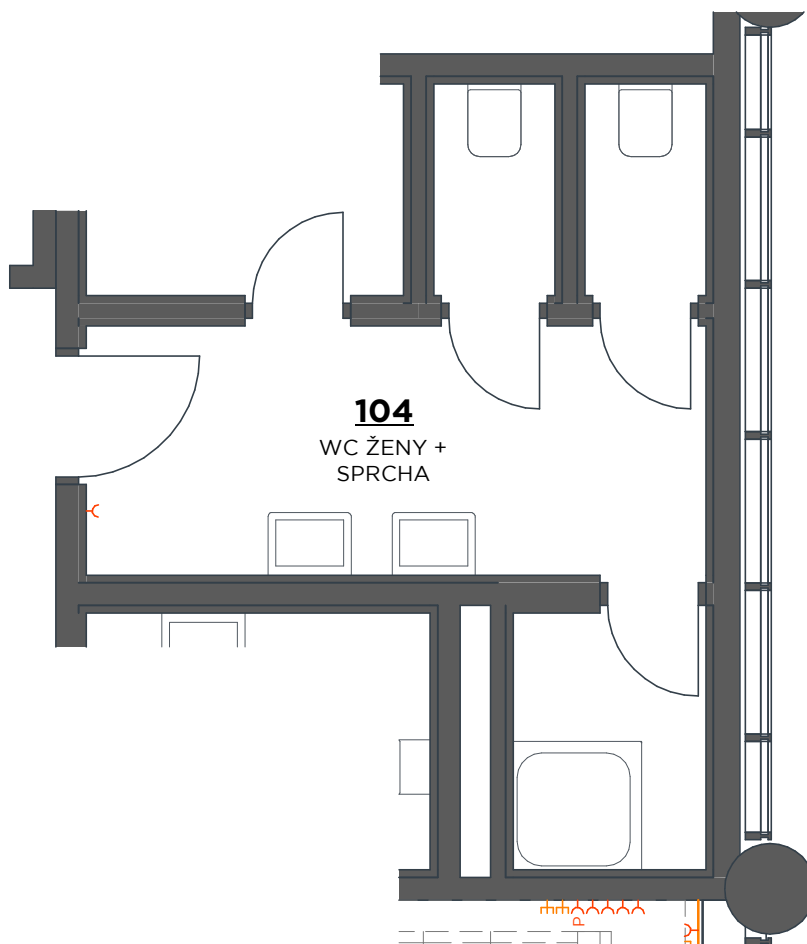
Datum, podpis

2022 - 06 - 15

Označení / název místnosti

103 - ÚKLID

stavb	stupe	číslo PS - SO	čas	výkres	reviz
REC	KM	000	00	103	00



PARAMETRY PROSTŘEDÍ

vnější vlivy (dle ČSN 332000-5-51)	Z
osvětlení	200 lx
vzduchotechnika	ano
chlazení	ne
návrhová teplota chlazení/vlhkost	-/-
návrhová teplota vytápění/vlhkost	24°C/-
počet osob	-

STAVEBNÍ PŘIPRAVENOST

podhled (výška)	rastrový - 2500 mm
stěny (povrch)	keramický obklad 2500mm
podlaha	stěrka + nátěr
stínění	-
jiná stavební připravenost	-

SILNOPROUD

230V	1
------	---

SLABOPROUD

PŘIVEZENÁ MÉDIA

POZNÁMKA

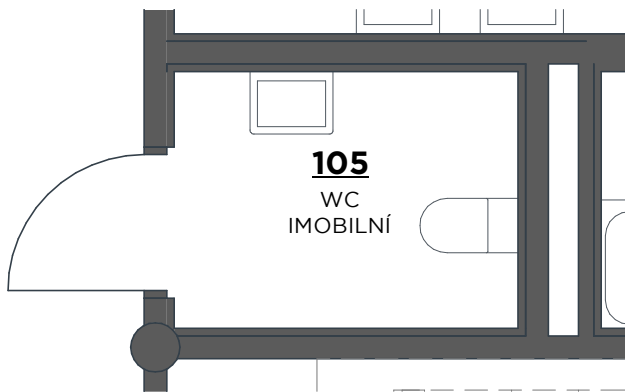
Datum, podpis

2022 - 06 - 15

Označení / název místnosti

104 - WC ŽENY + SPRCHA

stavb	stupe	číslo PS - SO	čas	výkres	reviz
REC	KM	000	00	104	00



PARAMETRY PROSTŘEDÍ

vnější vlivy (dle ČSN 332000-5-51)	Z, BA3
osvětlení	200 lx
vzduchotechnika	ano
chlazení	ne
návrhová teplota chlazení/vlhkost	-/-
návrhová teplota vytápění/vlhkost	24°C/-
počet osob	-

STAVEBNÍ PŘIPRAVENOST

podhled (výška)	rastrový - 2500 mm
stěny (povrch)	keramický obklad 2500mm
podlaha	stěrka + nátěr
stínění	-
jiná stavební připravenost	-

SILNOPROUD

SLABOPROUD

PŘIVEZENÁ MÉDIA

POZNÁMKA

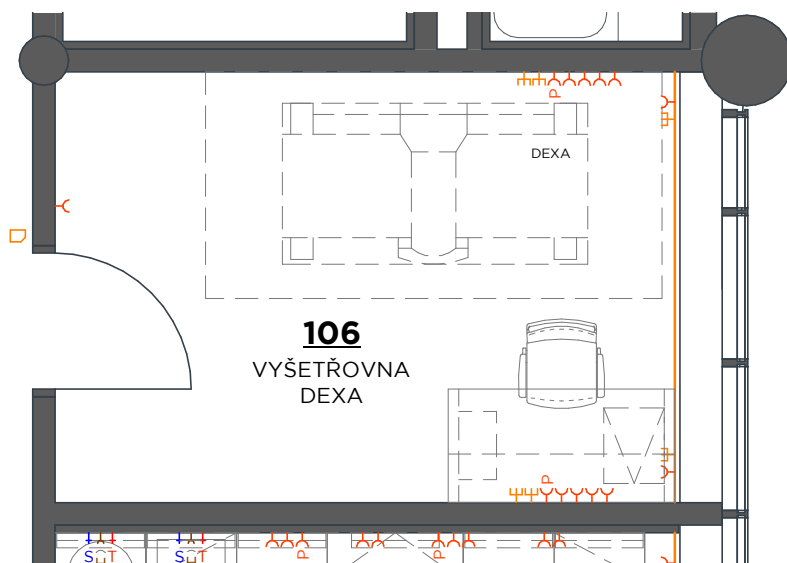
Datum, podpis

2022 - 06 - 15

Označení / název místnosti

105 - WC IMOBILNÍ

stavb	stupe	číslo PS - SO	čas	výkres	reviz
REC	KM	000	00	105	00



PARAMETRY PROSTŘEDÍ

vnější vlivy (dle ČSN 332000-5-51)	N*
osvětlení	500 lx, DALI
vzduchotechnika	ano
chlazení	ano, FCU
návrhová teplota chlazení/vlhkost	26°C / -
návrhová teplota vytápění/vlhkost	20°C / -
počet osob	1+1

STAVEBNÍ PŘIPRAVENOST

podhled (výška)	rastrový - 2800 mm
stěny (povrch)	SDK - malba
podlaha	linoleum, sokl 50 mm
stínění	vnější žaluzie (stávající)
jiná stavební připravenost	-

SILNOPROUD

230V	11
230V - P (přepětová)	2

SLABOPROUD

2× RJ45	6
EKV	1

PŘIVEZENÁ MÉDIA

POZNÁMKA

specifikace přístrojů a požadavků na připojení - viz samostatný dokument

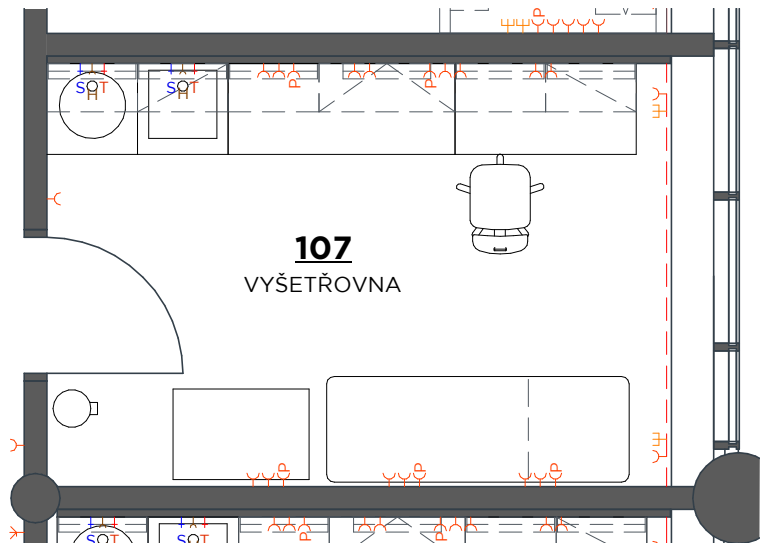
Datum, podpis

2022 - 06 - 15

Označení / název místnosti

106 - VYŠETŘOVNA DEXA

stavb	stupe	číslo PS - SO	čas	výkres	reviz
REC	KM	000	00	106	00



PARAMETRY PROSTŘEDÍ

vnější vlivy (dle ČSN 332000-5-51)	N*, Z
osvětlení	500 lx, DALI
vzduchotechnika	ano
chlazení	ano, FCU
návrhová teplota chlazení/vlhkost	26°C / -
návrhová teplota vytápění/vlhkost	20°C / -
počet osob	

STAVEBNÍ PŘIPRAVENOST

podhled (výška)	rastrový - 2800 mm
stěny (povrch)	SDK - malba
podlaha	linoleum, sokl 50 mm
stínění	vnější žaluzie (stávající)
jiná stavební připravenost	-

SILNOPROUD

230V	17
230V - P (přepětová)	5

SLABOPROUD

2× RJ45	2
---------	---

PŘIVEZENÁ MÉDIA

Kanalizace DN 40	2
Studená + teplá voda	2

POZNÁMKA

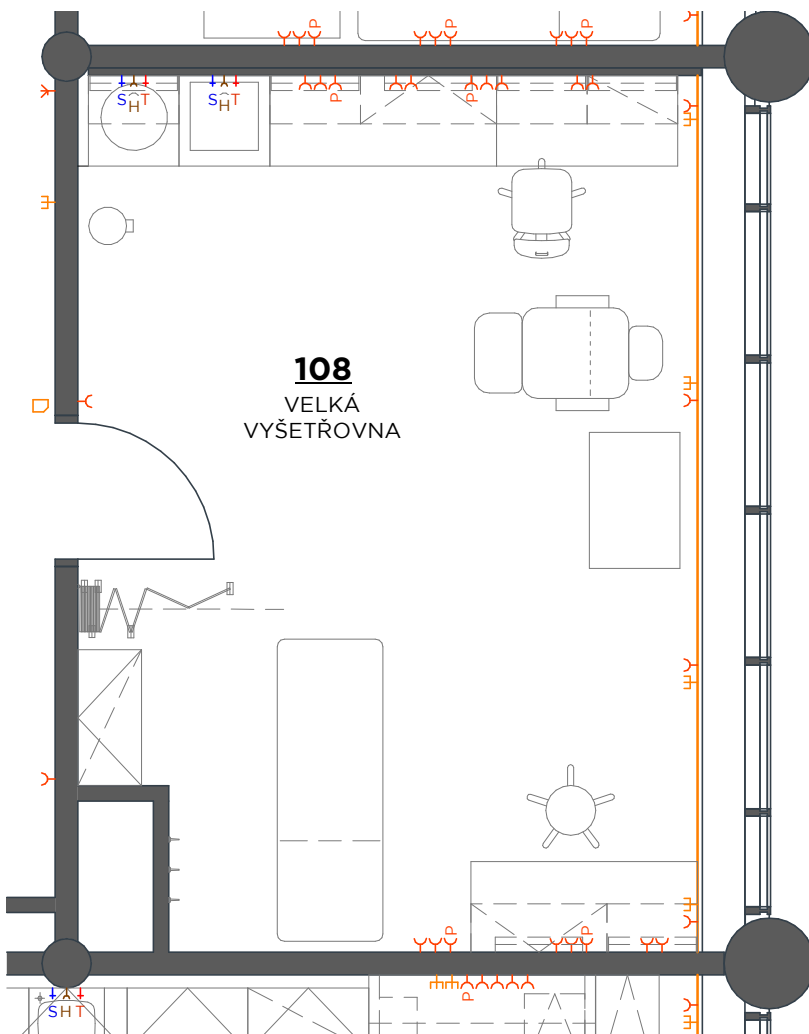
Datum, podpis

2022 - 05 - 25

Označení / název místnosti

107 - VYŠETŘOVNA

stavb	stupe	číslo PS - SO	čas	výkres	reviz
REC	KM	000	00	107	00



PARAMETRY PROSTŘEDÍ

vnější vlivy (dle ČSN 332000-5-51)	N*, Z
osvětlení	500 lx, DALI
vzduchotechnika	ano
chlazení	ano, FCU
návrhová teplota chlazení/vlhkost	26°C / -
návrhová teplota vytápění/vlhkost	20°C / -
počet osob	

STAVEBNÍ PŘIPRAVENOST

podhled (výška)	rastrový - 2800 mm
stěny (povrch)	SDK - malba
podlaha	linoleum, sokl 50 mm
stínění	vnější žaluzie (stávající)
jiná stavební připravenost	-

SILNOPROUD

230V	19
230V - P (přepětová)	4

SLABOPROUD

2× RJ45	4
EKV	1

PŘIVEZENÁ MÉDIA

Kanalizace DN 40	2
Studená + teplá voda	2

POZNÁMKA

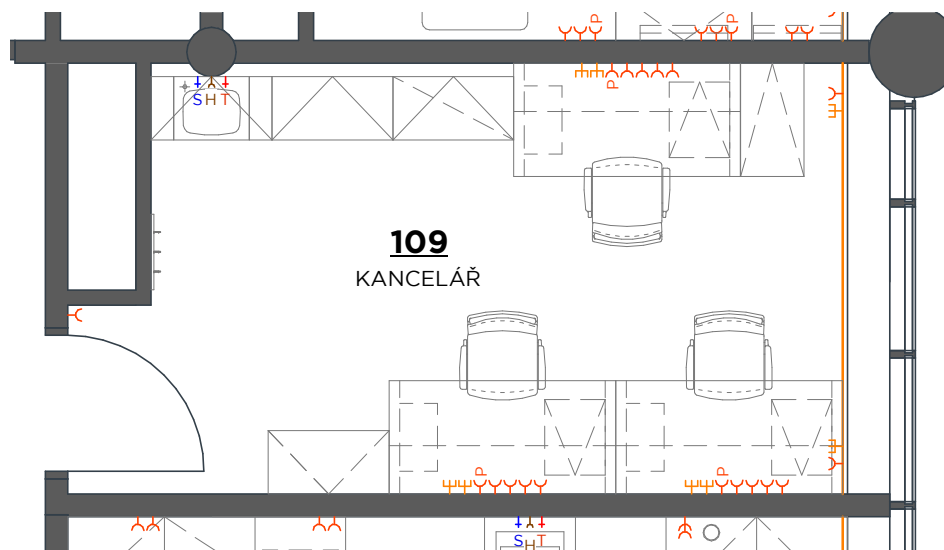
Datum, podpis

2022 - 06 - 15

Označení / název místnosti

108 - VELKÁ VYŠETŘOVNA

stavb	stupe	číslo PS - SO	čas	výkres	reviz
REC	KM	000	00	108	00



PARAMETRY PROSTŘEDÍ

vnější vlivy (dle ČSN 332000-5-51)	N, Z
osvětlení	500 lx, DALI
vzduchotechnika	ano
chlazení	ano, FCU
návrhová teplota chlazení/vlhkost	26°C / -
návrhová teplota vytápění/vlhkost	20°C / -
počet osob	3

STAVEBNÍ PŘIPRAVENOST

podhled (výška)	rastrový - 2800 mm
stěny (povrch)	SDK - malba
podlaha	linoleum, sokl 50 mm
stínění	vnější žaluzie (stávající)
jiná stavební připravenost	-

SILNOPROUD

230V	15
230V - P (přepětová)	3

SLABOPROUD

2× RJ45	8
---------	---

PŘIVEZENÁ MÉDIA

Kanalizace DN 40	1
Studená + teplá voda	1

POZNÁMKA

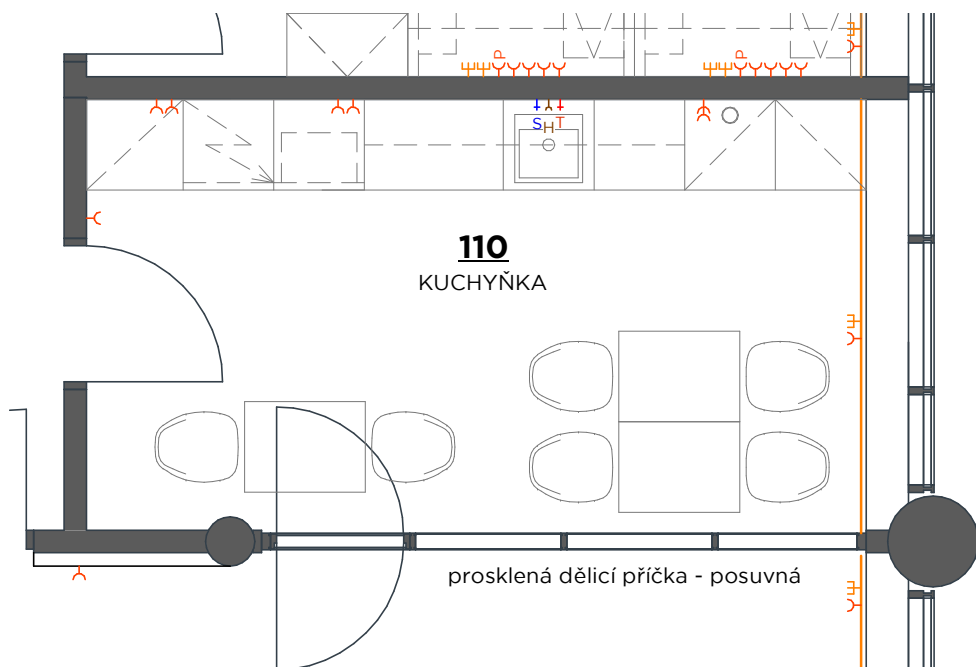
Datum, podpis

2022 - 06 - 15

Označení / název místnosti

109 - KANCELÁŘ

stavb	stupe	číslo PS - SO	čas	výkres	reviz
REC	KM	000	00	109	00



PARAMETRY PROSTŘEDÍ

vnější vlivy (dle ČSN 332000-5-51)	N, Z
osvětlení	300 lx, DALI
vzduchotechnika	ano
chlazení	ne
návrhová teplota chlazení/vlhkost	-/-
návrhová teplota vytápění/vlhkost	20°C / -
počet osob	-

STAVEBNÍ PŘIPRAVENOST

podhled (výška)	rastrový - 2800 mm
stěny (povrch)	SDK - malba, prosklená příčka - posuvná
podlaha	linoleum, sokl 50 mm
stínění	vnější žaluzie (stávající)
jiná stavební připravenost	-

SILNOPROUD

230V	6
230V - dvojitá	1

SLABOPROUD

2× RJ45	1
---------	---

PŘIVEZENÁ MÉDIA

Kanalizace DN 40	1
Studená + teplá voda	1

POZNÁMKA

* dělicí posuvná příčka mezi kuchyňkou a zasedací místností

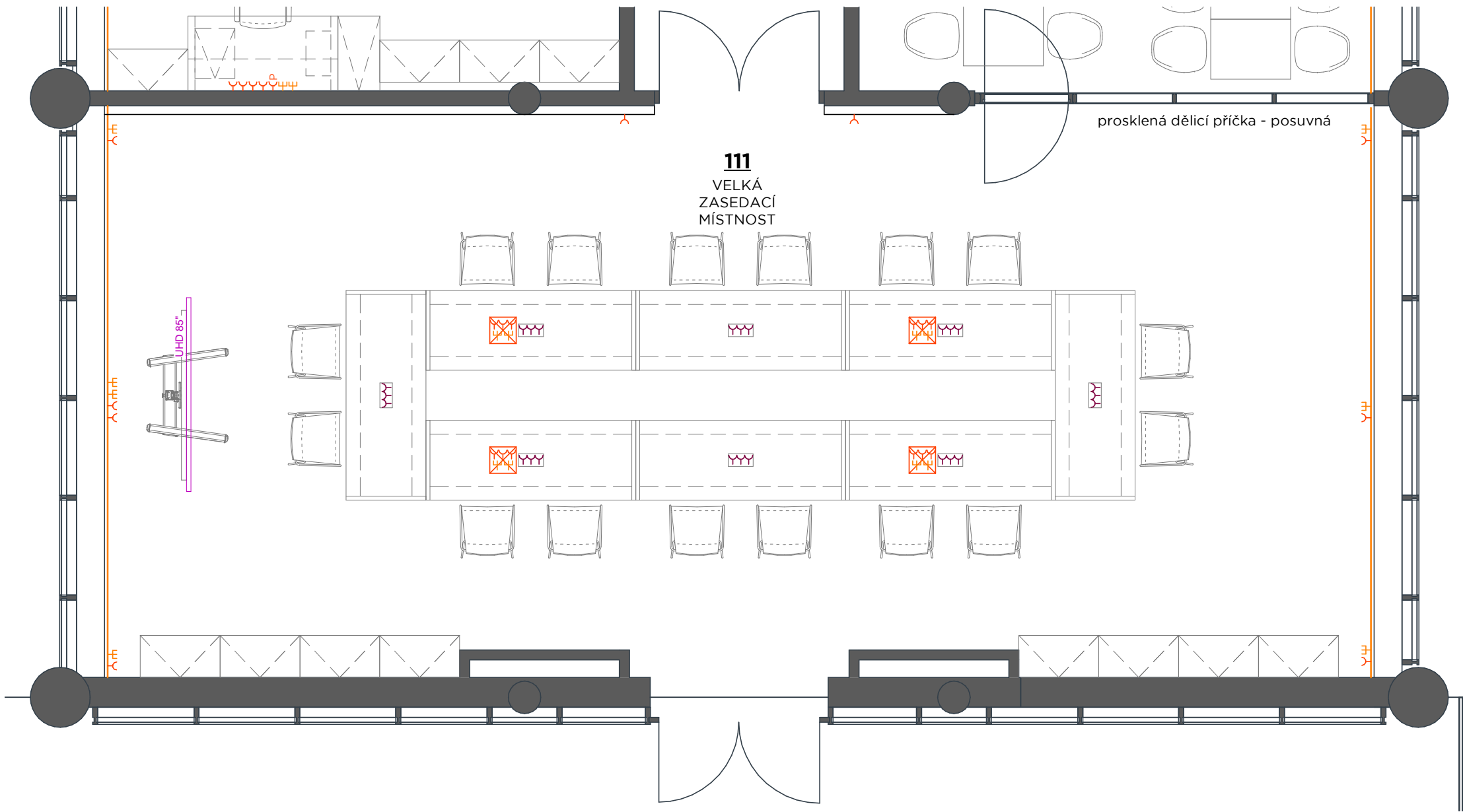
Datum, podpis

2022 - 06 - 15

Označení / název místnosti

110 - KUCHYŇKA

stavb	stupe	číslo PS - SO	čas	výkres	reviz
REC	KM	000	00	110	00



PARAMETRY PROSTŘEDÍ	
vnější vlivy (dle ČSN 332000-5-51)	N
osvětlení	500 lx, DALI
vzduchotechnika	ano
chlazení	ano, FCU
návrhová teplota chlazení/vlhkost	26°C / -
návrhová teplota vytápění/vlhkost	20°C / -
počet osob	-

STAVEBNÍ PŘIPRAVENOST	
podhled (výška)	rastrový - 2800 mm
stěny (povrch)	SDK - malba, prosklená příčka - posuvná
podlaha	koberec, sokl 50 mm
stínění	vnější žaluzie (stávající)
jiná stavební připravenost	-

SILNOPROUD	
230V	21
230V - nábytek	24
podlahová krabice	4

SLABOPROUD	
2x RJ45	15

PŘIVEZENÁ MÉDIA

POZNÁMKA

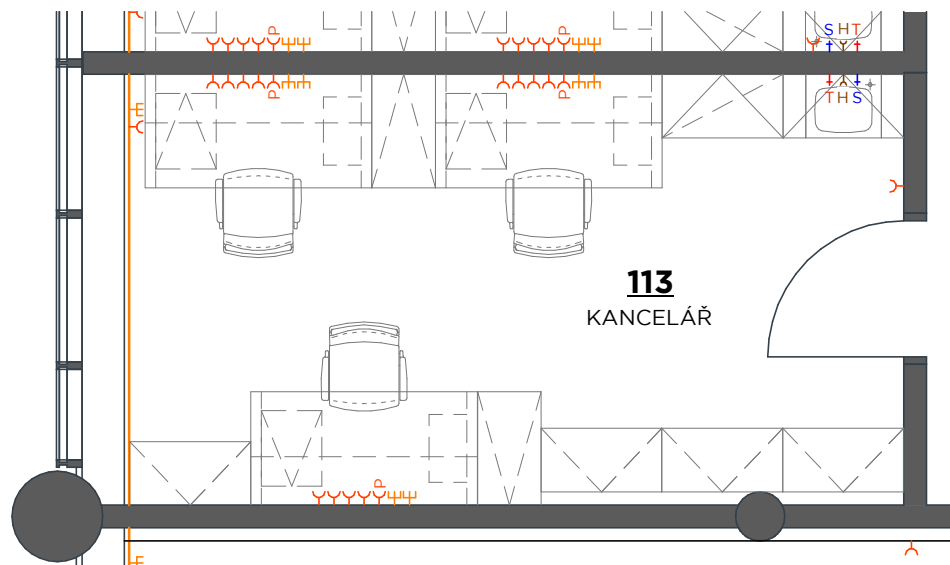
Datum, podpis

2022 - 06 - 15

Označení / název místnosti

111 - VELKÁ ZASEDACÍ MÍSTNOST

stavb	stupe	číslo PS - SO	čas	výkres	reviz
REC	KM	000	00	111	00



PARAMETRY PROSTŘEDÍ

vnější vlivy (dle ČSN 332000-5-51)	N, Z
osvětlení	500 lx, DALI
vzduchotechnika	ano
chlazení	ano, FCU
návrhová teplota chlazení/vlhkost	26°C / -
návrhová teplota vytápění/vlhkost	20°C / -
počet osob	4

STAVEBNÍ PŘIPRAVENOST

podhled (výška)	rastrový - 2800 mm
stěny (povrch)	SDK - malba
podlaha	linoleum, sokl 50 mm
stínění	vnější žaluzie (stávající)
jiná stavební připravenost	-

SILNOPROUD

230V	14
230V - P (přepětová)	3

SLABOPROUD

2× RJ45	7
---------	---

PŘIVEZENÁ MÉDIA

Kanalizace DN 40	1
Studená + teplá voda	1

POZNÁMKA

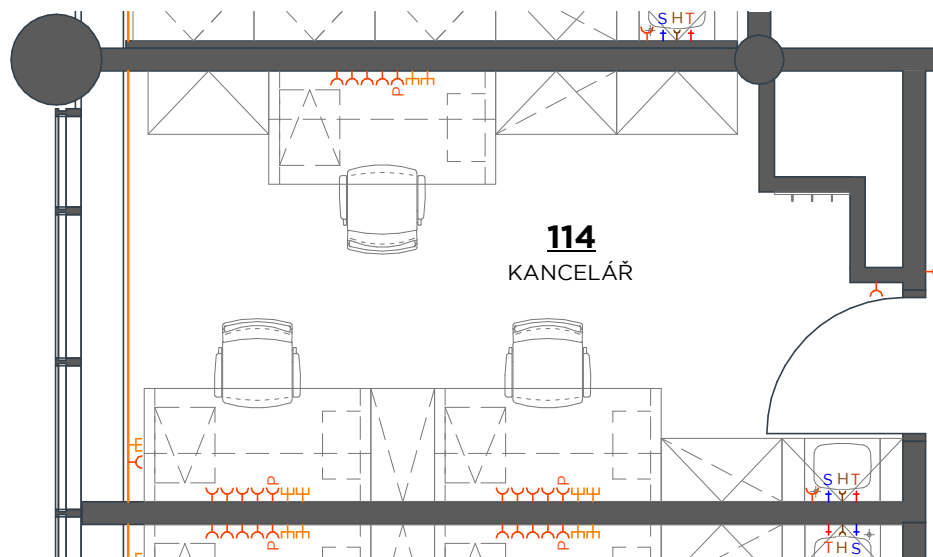
Datum, podpis

2022 - 06 - 15

Označení / název místnosti

113 - KANCELÁŘ

stavb	stupe	číslo PS - SO	čas	výkres	reviz
REC	KM	000	00	113	00



PARAMETRY PROSTŘEDÍ

vnější vlivy (dle ČSN 332000-5-51)	N, Z
osvětlení	500 lx, DALI
vzduchotechnika	ano
chlazení	ano, FCU
návrhová teplota chlazení/vlhkost	26°C / -
návrhová teplota vytápění/vlhkost	20°C / -
počet osob	4

STAVEBNÍ PŘIPRAVENOST

podhled (výška)	rastrový - 2800 mm
stěny (povrch)	SDK - malba
podlaha	linoleum, sokl 50 mm
stínění	vnější žaluzie (stávající)
jiná stavební připravenost	-

SILNOPROUD

230V	15
230V - P (přepětová)	3

SLABOPROUD

2× RJ45	7
---------	---

PŘIVEZENÁ MÉDIA

Kanalizace DN 40	1
Studená + teplá voda	1

POZNÁMKA

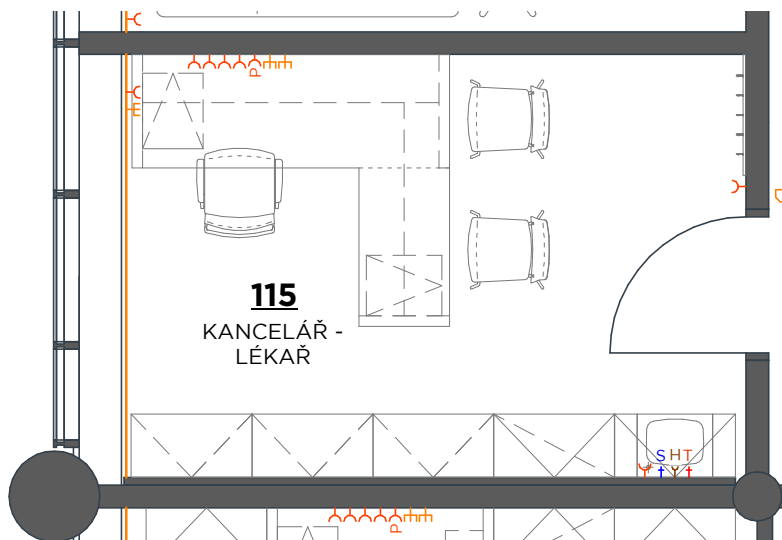
Datum, podpis

2022 - 06 - 15

Označení / název místnosti

114 - KANCELÁŘ

stavb	stupe	číslo PS - SO	čas	výkres	reviz
REC	KM	000	00	114	00



PARAMETRY PROSTŘEDÍ

vnější vlivy (dle ČSN 332000-5-51)	N, Z
osvětlení	500 lx, DALI
vzduchotechnika	ano
chlazení	ano, FCU
návrhová teplota chlazení/vlhkost	26°C / -
návrhová teplota vytápění/vlhkost	20°C / -
počet osob	1

STAVEBNÍ PŘIPRAVENOST

podhled (výška)	rastrový - 2800 mm
stěny (povrch)	SDK - malba
podlaha	linoleum, sokl 50 mm
stínění	vnější žaluzie (stávající)
jiná stavební připravenost	-

SILNOPROUD

230V	7
230V - P (přepětová)	1

SLABOPROUD

2× RJ45	3
EKV	1

PŘIVEZENÁ MÉDIA

Kanalizace DN 40	1
Studená + teplá voda	1

POZNÁMKA

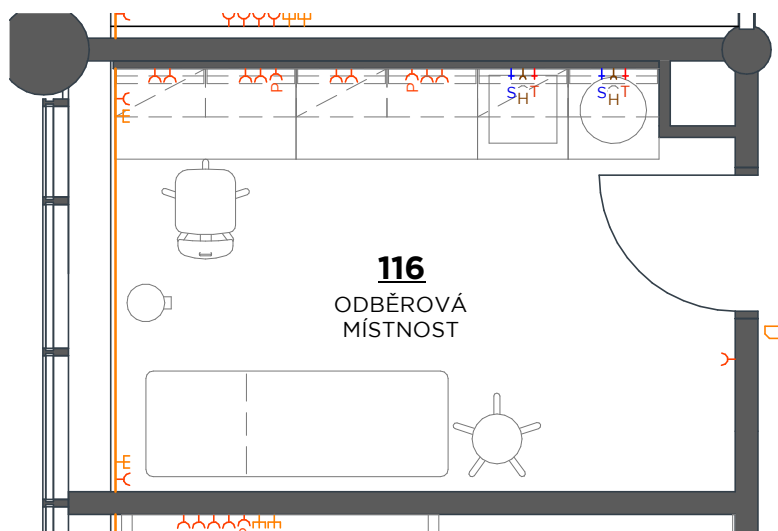
Datum, podpis

2022 - 06 - 15

Označení / název místnosti

115 - KANCELÁŘ - LÉKAŘ

stavb	stupe	číslo PS - SO	čas	výkres	reviz
REC	KM	000	00	115	00



PARAMETRY PROSTŘEDÍ

vnější vlivy (dle ČSN 332000-5-51)	N*, Z
osvětlení	500 lx, DALI
vzduchotechnika	ano
chlazení	ano, FCU
návrhová teplota chlazení/vlhkost	26°C / -
návrhová teplota vytápění/vlhkost	20°C / -
počet osob	-

STAVEBNÍ PŘIPRAVENOST

podhled (výška)	rastrový - 2800 mm
stěny (povrch)	SDK - malba
podlaha	linoleum, sokl 50 mm
stínění	vnější žaluzie (stávající)
jiná stavební připravenost	-

SILNOPROUD

230V	11
230V - P (přepětová)	2

SLABOPROUD

2× RJ45	2
EKV	1

PŘIVEZENÁ MÉDIA

Kanalizace DN 40	2
Studená + teplá voda	2

POZNÁMKA

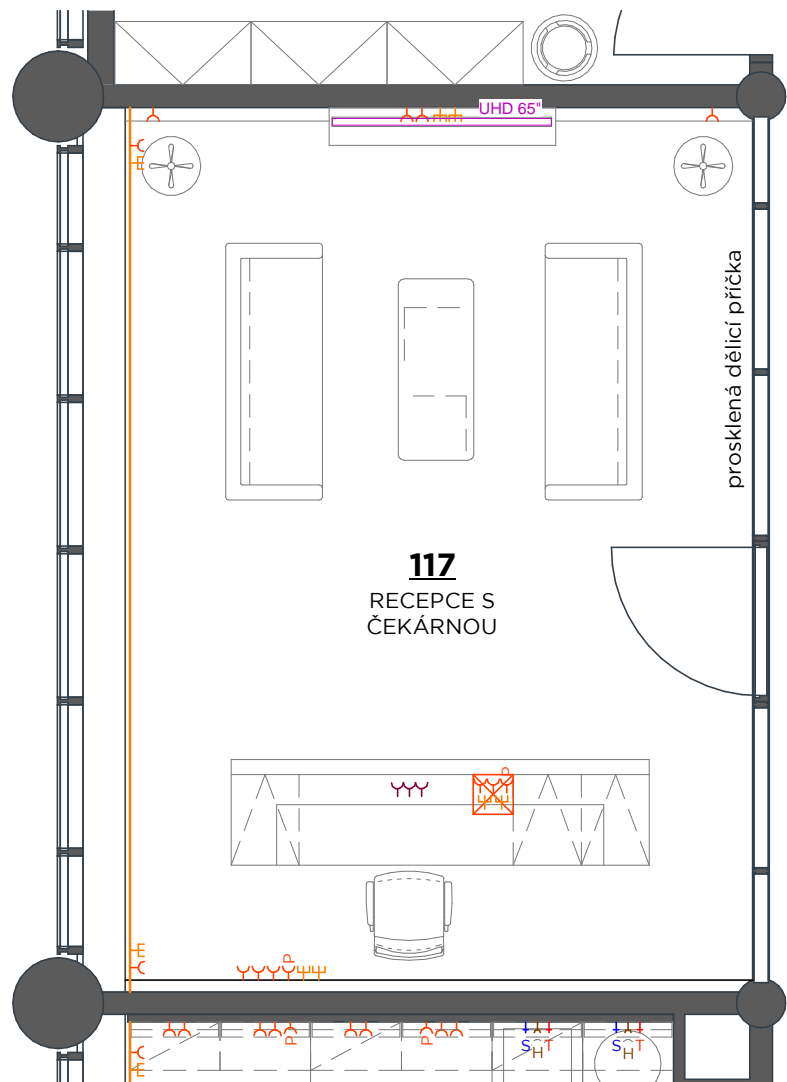
Datum, podpis

2022 - 06 - 15

Označení / název místnosti

116 - ODBĚROVÁ MÍSTNOST

stavb	stupe	číslo PS - SO	čas	výkres	reviz
REC	KM	000	00	116	00



PARAMETRY PROSTŘEDÍ

vnější vlivy (dle ČSN 332000-5-51)	N
osvětlení	300 lx, DALI
vzduchotechnika	ano
chlazení	ano, FCU
návrhová teplota chlazení/vlhkost	26°C / -
návrhová teplota vytápění/vlhkost	20°C / -
počet osob	-

STAVEBNÍ PŘIPRAVENOST

podhled (výška)	rastrový - 2800 mm
stěny (povrch)	SDK - malba, prosklená stěna
podlaha	linoleum, sokl 50 mm
stínění	vnější žaluzie (stávající)
jiná stavební připravenost	-

SILNOPROUD

230V	11
230V - nábytek	3
230V - P (přepětová)	2
podlahová krabice	1

SLABOPROUD

2× RJ45	8
---------	---

PŘIVEZENÁ MÉDIA

POZNÁMKA

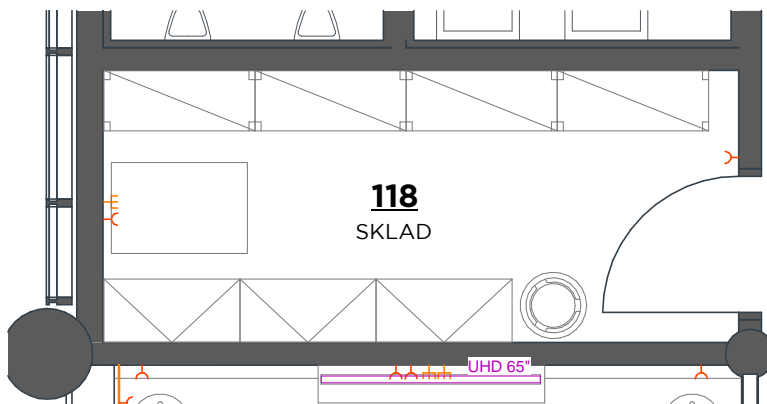
Datum, podpis

2022 - 06 - 15

Označení / název místnosti

117 - RECEPCE S ČEKÁRNOU

stavb	stupe	číslo PS - SO	čas	výkres	reviz
REC	KM	000	00	117	00



PARAMETRY PROSTŘEDÍ

vnější vlivy (dle ČSN 332000-5-51)	N
osvětlení	150 lx
vzduchotechnika	ano
chlazení	ne
návrhová teplota chlazení/vlhkost	bez požadavku
návrhová teplota vytápění/vlhkost	20°C / -
počet osob	

STAVEBNÍ PŘIPRAVENOST

podhled (výška)	kazetový - 2800 mm
stěny (povrch)	SDK - malba, malba
podlaha	linoleum, sokl 50 mm
stínění	-
jiná stavební připravenost	-

SILNOPROUD

230V	2
------	---

SLABOPROUD

2x RJ45	1
---------	---

PŘIVEZENÁ MÉDIA

POZNÁMKA

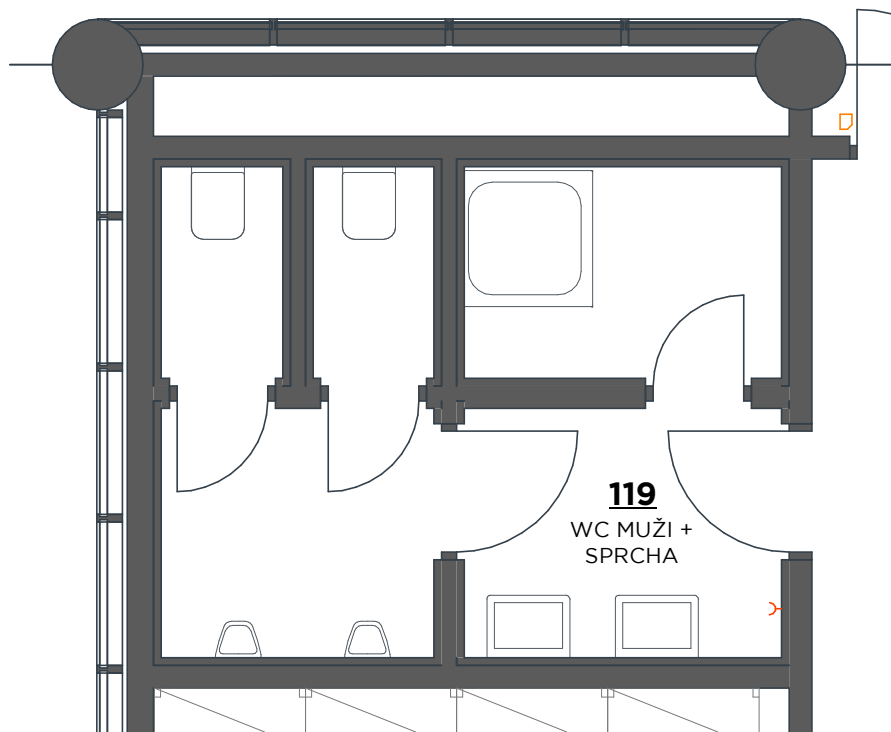
Datum, podpis

2022 - 06 - 15

Označení / název místnosti

118 - SKLAD

stavb	stupe	číslo PS - SO	čas	výkres	reviz
REC	KM	000	00	118	00



PARAMETRY PROSTŘEDÍ

vnější vlivy (dle ČSN 332000-5-51)	Z
osvětlení	200 lx
vzduchotechnika	ano
chlazení	ne
návrhová teplota chlazení/vlhkost	-/-
návrhová teplota vytápění/vlhkost	24°C/-
počet osob	-

STAVEBNÍ PŘIPRAVENOST

podhled (výška)	rastrový - 2500 mm
stěny (povrch)	keramický obklad 2500mm
podlaha	stěrka + nátěr
stínění	-
jiná stavební připravenost	-

SILNOPROUD

230V	1
------	---

SLABOPROUD

PŘIVEZENÁ MÉDIA

POZNÁMKA

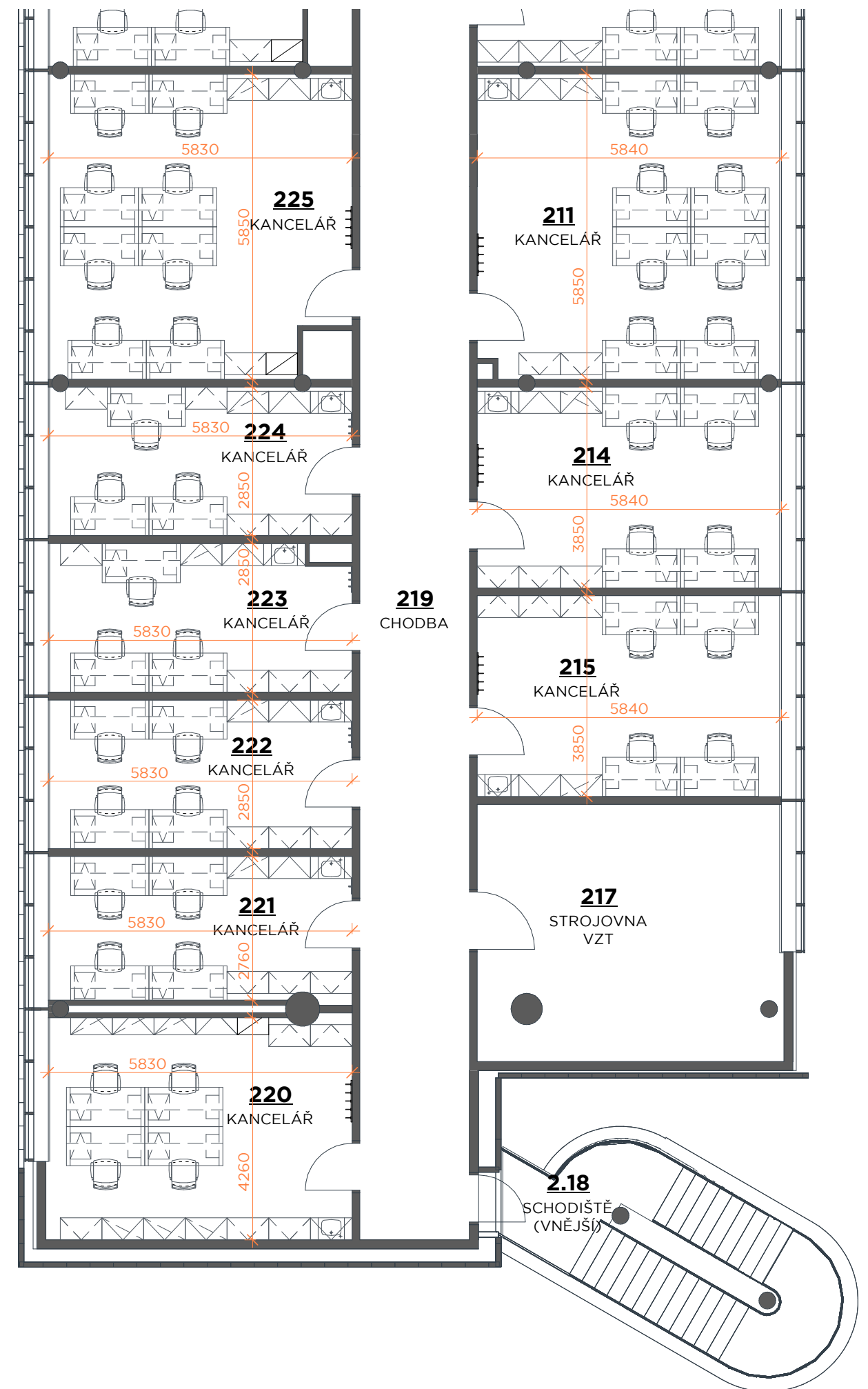
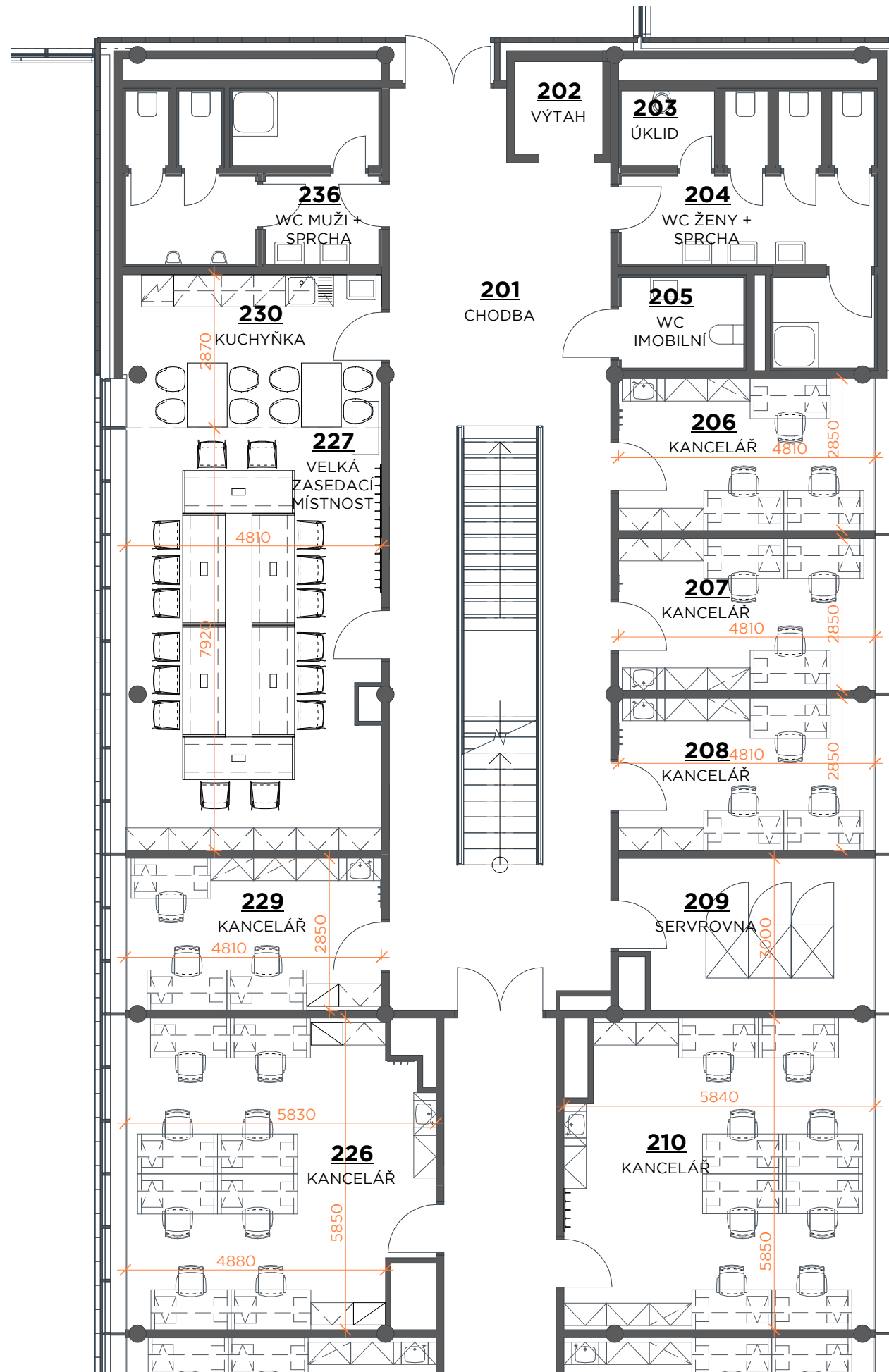
Datum, podpis

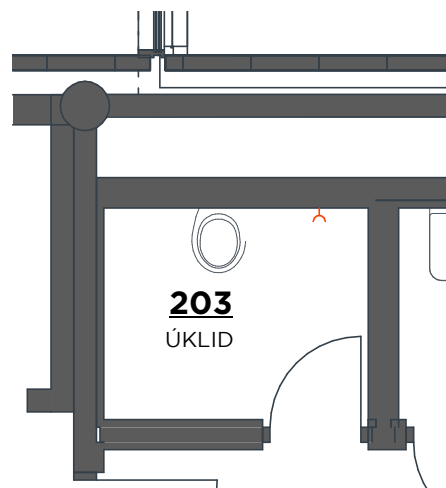
2022 - 06 - 15

Označení / název místnosti

119 - WC MUŽI + SPRCHA

stavb	stupe	číslo PS - SO	čas	výkres	reviz
REC	KM	000	00	119	00





PARAMETRY PROSTŘEDÍ

vnější vlivy (dle ČSN 332000-5-51)	Z
osvětlení	150 lx
vzduchotechnika	ano (stávající)
chlazení	ne
návrhová teplota chlazení/vlhkost	-/-
návrhová teplota vytápění/vlhkost	24°C/-
počet osob	-

STAVEBNÍ PŘIPRAVENOST

podhled (výška)	rastrový - 2500 mm
stěny (povrch)	keramický obklad 2500mm
podlaha	stěrka + nátěr
stínění	-
jiná stavební připravenost	-

SILNOPROUD

230V	1
------	---

SLABOPROUD

PŘIVEZENÁ MÉDIA

POZNÁMKA

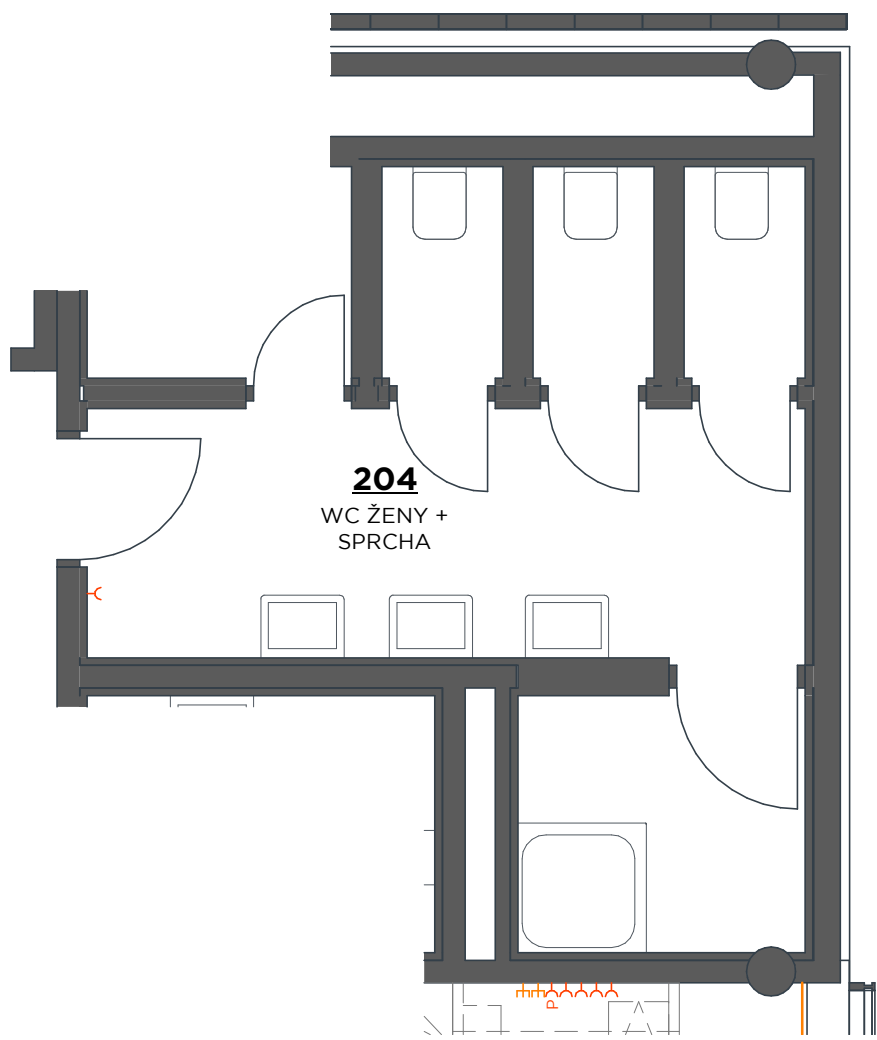
Datum, podpis

2022 - 06 - 15

Označení / název místnosti

203 - ÚKLID

stavb	stupe	číslo PS - SO	čas	výkres	reviz
REC	KM	000	00	203	00



PARAMETRY PROSTŘEDÍ

vnější vlivy (dle ČSN 332000-5-51)	Z
osvětlení	200 lx
vzduchotechnika	ano (stávající)
chlazení	ne
návrhová teplota chlazení/vlhkost	-/-
návrhová teplota vytápění/vlhkost	24°C/-
počet osob	-

STAVEBNÍ PŘIPRAVENOST

podhled (výška)	rastrový - 2500 mm
stěny (povrch)	keramický obklad 2500mm
podlaha	stěrka + nátěr
stínění	-
jiná stavební připravenost	-

SILNOPROUD

230V	1
------	---

SLABOPROUD

PŘIVEZENÁ MÉDIA

POZNÁMKA

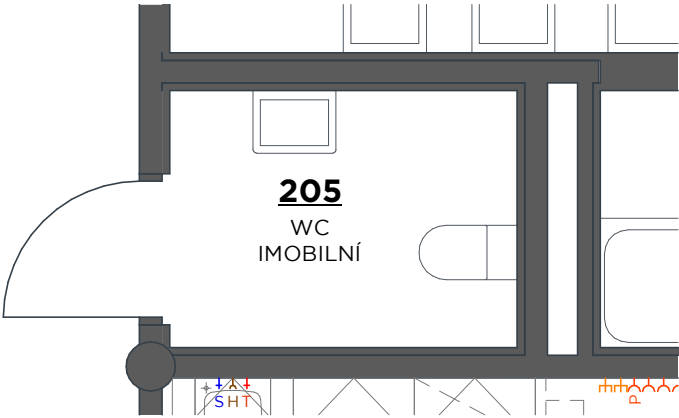
Datum, podpis

2022 - 06 - 15

Označení / název místnosti

204 - WC ŽENY + SPRCHA

stavb	stupe	číslo PS - SO	čas	výkres	reviz
REC	KM	000	00	204	00



PARAMETRY PROSTŘEDÍ

vnější vlivy (dle ČSN 332000-5-51)	Z, BA3
osvětlení	200 lx
vzduchotechnika	ano (stávající)
chlazení	ne
návrhová teplota chlazení/vlhkost	-/-
návrhová teplota vytápění/vlhkost	24°C/-
počet osob	-

STAVEBNÍ PŘIPRAVENOST

podhled (výška)	rastrový - 2500 mm
stěny (povrch)	keramický obklad 2500mm
podlaha	stěrka + nátěr
stínění	-
jiná stavební připravenost	-

SILNOPROUD

SLABOPROUD

PŘIVEZENÁ MÉDIA

POZNÁMKA

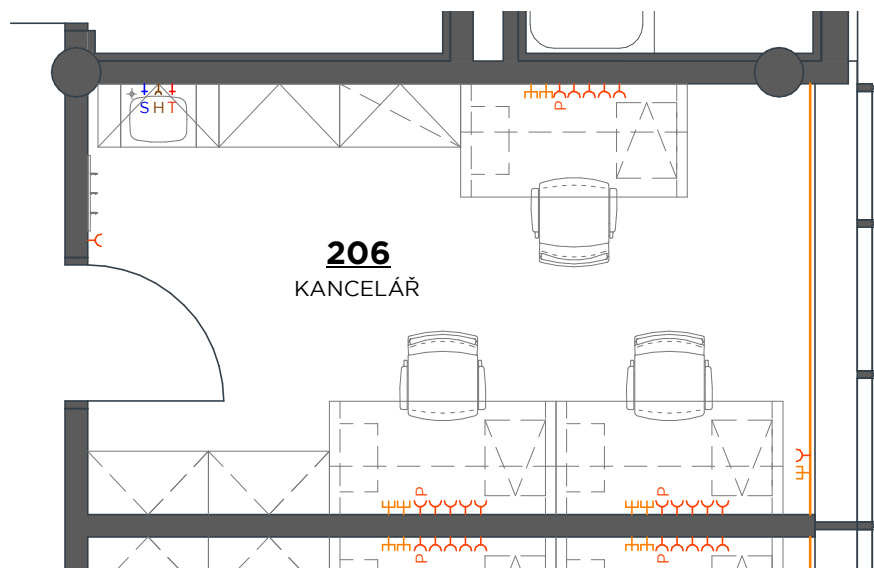
Datum, podpis

2022 - 06 - 15

Označení / název místnosti

WC IMOBILNÍ

stavb	stupe	číslo PS - SO	čas	výkres	reviz
REC	KM	000	00	205	00



PARAMETRY PROSTŘEDÍ

vnější vlivy (dle ČSN 332000-5-51)	N, Z
osvětlení	500 lx, DALI
vzduchotechnika	ano (stávající)
chlazení	ano, FCU
návrhová teplota chlazení/vlhkost	26°C / -
návrhová teplota vytápění/vlhkost	20°C / -
počet osob	3

STAVEBNÍ PŘIPRAVENOST

podhled (výška)	rastrový - 2800 mm
stěny (povrch)	SDK - malba
podlaha	linoleum, sokl 50 mm
stínění	vnější žaluzie (stávající)
jiná stavební připravenost	-

SILNOPROUD

230V	14
230V - P (přepětová)	3

SLABOPROUD

2× RJ45	7
---------	---

PŘIVEZENÁ MÉDIA

Kanalizace DN 40	1
Studená + teplá voda	1

POZNÁMKA

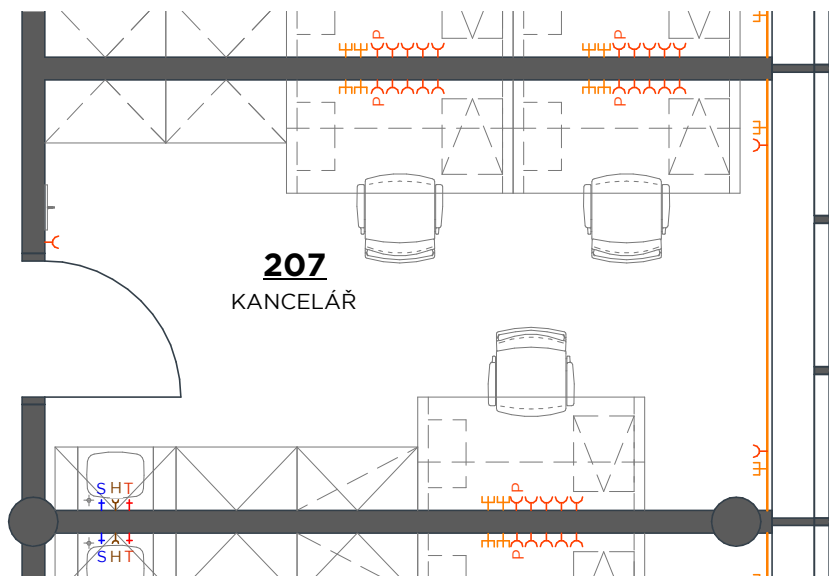
Datum, podpis

2022 - 06 - 15

Označení / název místnosti

206 - KANCELÁŘ

stavb	stupe	číslo PS - SO	čas	výkres	reviz
REC	KM	000	00	206	00



PARAMETRY PROSTŘEDÍ

vnější vlivy (dle ČSN 332000-5-51)	N, Z
osvětlení	500 lx, DALI
vzduchotechnika	ano (stávající)
chlazení	ano, FCU
návrhová teplota chlazení/vlhkost	26°C / -
návrhová teplota vytápění/vlhkost	20°C / -
počet osob	3

STAVEBNÍ PŘIPRAVENOST

podhled (výška)	rastrový - 2800 mm
stěny (povrch)	SDK - malba
podlaha	linoleum, sokl 50 mm
stínění	vnější žaluzie (stávající)
jiná stavební připravenost	-

SILNOPROUD

230V	15
230V - P (přepětová)	3

SLABOPROUD

2x RJ45	8
---------	---

PŘIVEZENÁ MÉDIA

Kanalizace DN 40	1
Studená + teplá voda	1

POZNÁMKA

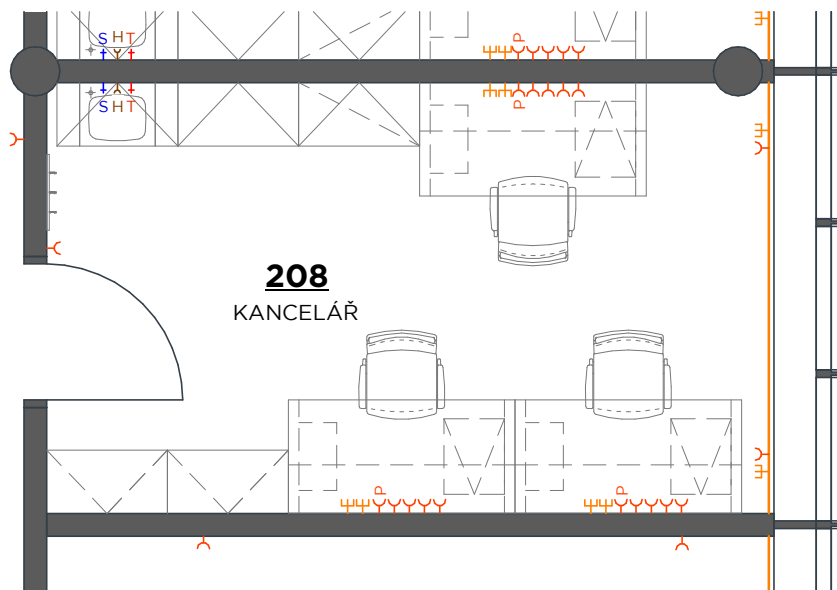
Datum, podpis

2022 - 06 - 15

Označení / název místnosti

207 - KANCELÁŘ

stavb	stupe	číslo PS - SO	čas	výkres	reviz
REC	KM	000	00	207	00



208
KANCELÁŘ

PARAMETRY PROSTŘEDÍ

vnější vlivy (dle ČSN 332000-5-51)	N, Z
osvětlení	500 lx, DALI
vzduchotechnika	ano (stávající)
chlazení	ano, FCU
návrhová teplota chlazení/vlhkost	26°C / -
návrhová teplota vytápění/vlhkost	20°C / -
počet osob	3

STAVEBNÍ PŘIPRAVENOST

podhled (výška)	rastrový - 2800 mm
stěny (povrch)	SDK - malba
podlaha	linoleum, sokl 50 mm
stínění	vnější žaluzie (stávající)
jiná stavební připravenost	-

SILNOPROUD

230V	15
230V - P (přepětová)	3

SLABOPROUD

2× RJ45	8
---------	---

PŘIVEZENÁ MÉDIA

Kanalizace DN 40	1
Studená + teplá voda	1

POZNÁMKA

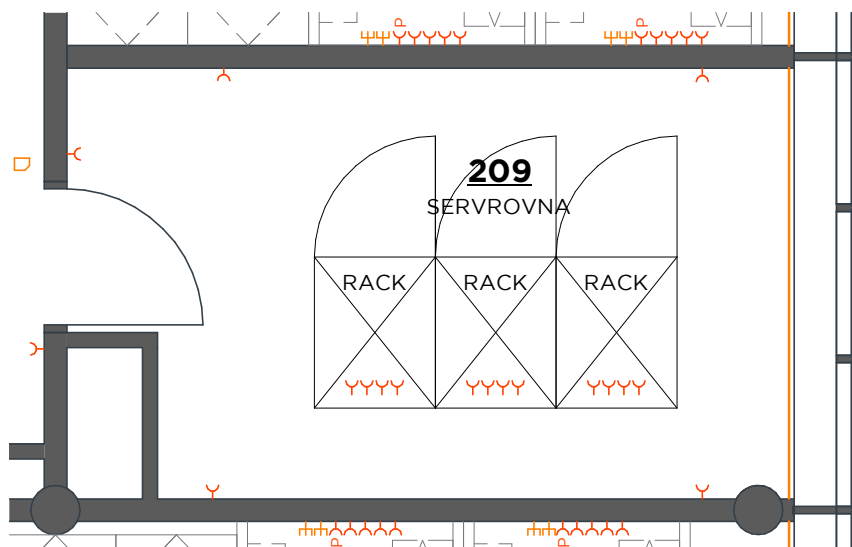
Datum, podpis

2022 - 06 - 15

Označení / název místnosti

208 - KANCELÁŘ

stavb	stupe	číslo PS - SO	čas	výkres	reviz
REC	KM	000	00	208	00



PARAMETRY PROSTŘEDÍ

vnější vlivy (dle ČSN 332000-5-51)	N, BC2
osvětlení	300 lx, DALI
vzduchotechnika	ANO, EU4 (stávající)
chlazení	ANO, CELOROČNÍ, SPLIT
návrhová teplota chlazení/vlhkost	22±2°C/-
návrhová teplota vytápění/vlhkost	20°C / -
počet osob	-

STAVEBNÍ PŘIPRAVENOST

podhled (výška)	rastrový - 2800 mm
stěny (povrch)	SDK - malba
podlaha	linoleum, sokl 50 mm
stínění	vnější žaluzie (stávající)
jiná stavební připravenost	-

SILNOPROUD

230V	17
------	----

SLABOPROUD

EKV	1
-----	---

PŘIVEZENÁ MÉDIA

POZNÁMKA

- do každého RACKu : 4× zásuvka v provedení CEE 16A, samostatně jištěná

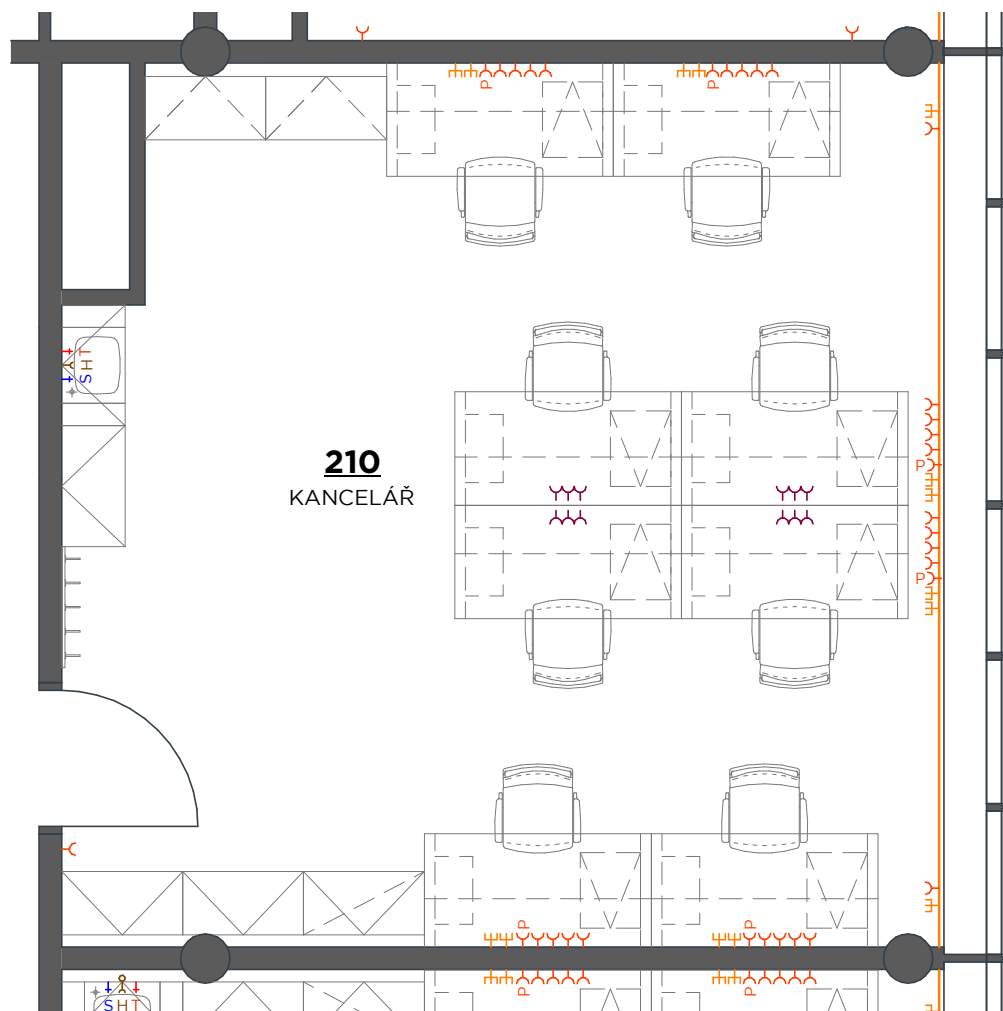
Datum, podpis

2022 - 06 - 15

Označení / název místnosti

209 - SERVROVNA

stavb	stupe	číslo PS - SO	čas	výkres	reviz
REC	KM	000	00	209	00



PARAMETRY PROSTŘEDÍ

vnější vlivy (dle ČSN 332000-5-51)	N, Z
osvětlení	500 lx, DALI
vzduchotechnika	ano (stávající)
chlazení	ano, FCU
návrhová teplota chlazení/vlhkost	26°C / -
návrhová teplota vytápění/vlhkost	20°C / -
počet osob	8

STAVEBNÍ PŘIPRAVENOST

podhled (výška)	rastrový - 2800 mm
stěny (povrch)	SDK - malba
podlaha	linoleum, sokl 50 mm
stínění	vnější žaluzie (stávající)
jiná stavební připravenost	-

SILNOPROUD

230V	27
230V - nábytek	12
230V - P (přepětová)	6

SLABOPROUD

2x RJ45	14
---------	----

PŘIVEZENÁ MÉDIA

Kanalizace DN 40	1
Studená + teplá voda	1

POZNÁMKA

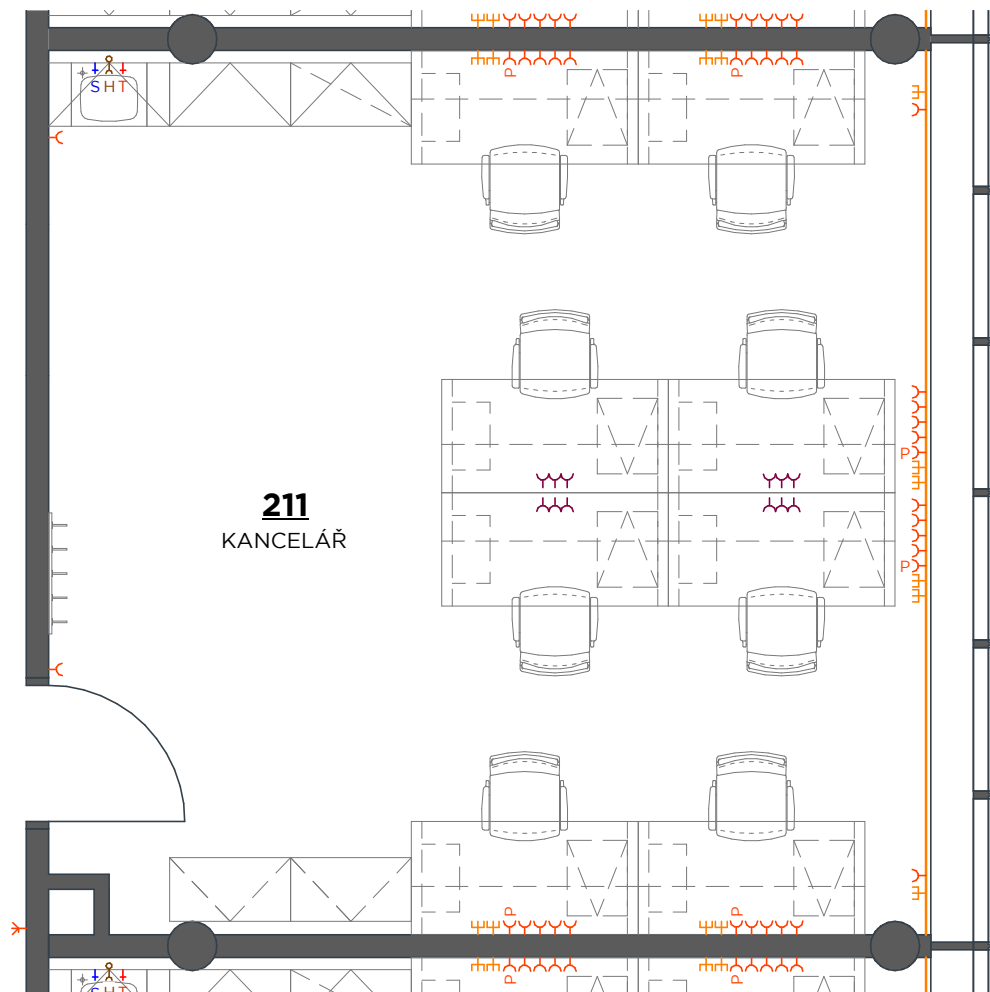
Datum, podpis

2022 - 06 - 15

Označení / název místnosti

210 - KANCELÁŘ

stavb	stupe	číslo PS - SO	čas	výkres	reviz
REC	KM	000	00	210	00



PARAMETRY PROSTŘEDÍ

vnější vlivy (dle ČSN 332000-5-51)	N, Z
osvětlení	500 lx, DALI
vzduchotechnika	ano (stávající)
chlazení	ano, FCU
návrhová teplota chlazení/vlhkost	26°C / -
návrhová teplota vytápění/vlhkost	20°C / -
počet osob	8

STAVEBNÍ PŘIPRAVENOST

podhled (výška)	rastrový - 2800 mm
stěny (povrch)	SDK - malba
podlaha	linoleum, sokl 50 mm
stínění	vnější žaluzie (stávající)
jiná stavební připravenost	-

SILNOPROUD

230V	28
230V - nábytek	12
230V - P (přepěťová)	6

SLABOPROUD

2x RJ45	14
---------	----

PŘIVEZENÁ MÉDIA

Kanalizace DN 40	1
Studená + teplá voda	1

POZNÁMKA

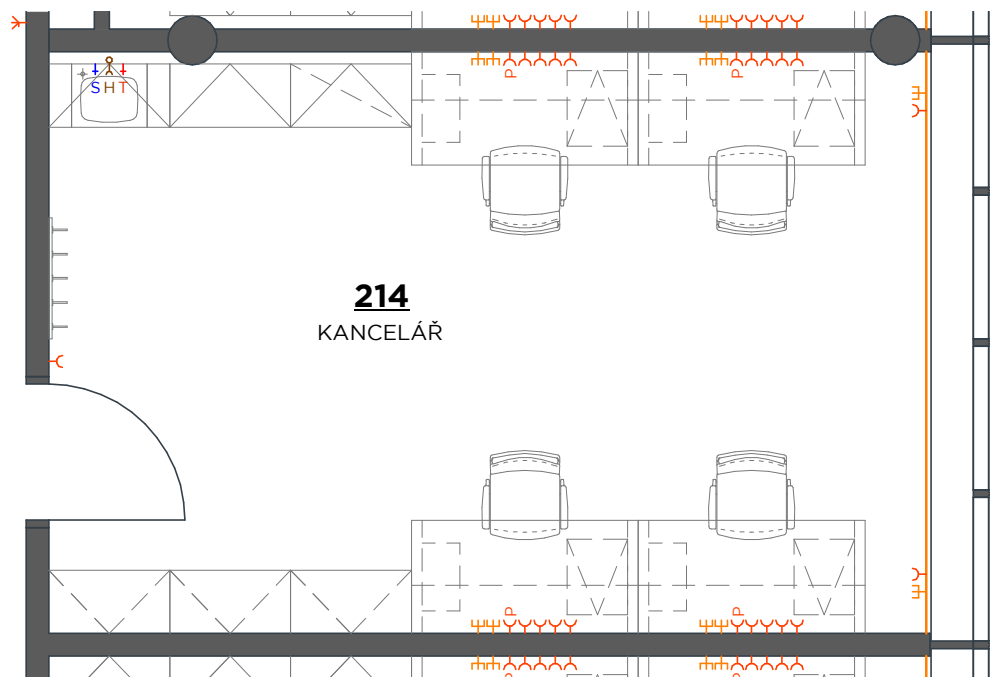
Datum, podpis

2022 - 06 - 15

Označení / název místnosti

211 - KANCELÁŘ

stavb	stupe	číslo PS - SO	čas	výkres	reviz
REC	KM	000	00	211	00



PARAMETRY PROSTŘEDÍ

vnější vlivy (dle ČSN 332000-5-51)	N, Z
osvětlení	500 lx, DALI
vzduchotechnika	ano (stávající)
chlazení	ano, FCU
návrhová teplota chlazení/vlhkost	26°C / -
návrhová teplota vytápění/vlhkost	20°C / -
počet osob	4

STAVEBNÍ PŘIPRAVENOST

podhled (výška)	rastrový - 2800 mm
stěny (povrch)	SDK - malba
podlaha	linoleum, sokl 50 mm
stínění	vnější žaluzie (stávající)
jiná stavební připravenost	-

SILNOPROUD

230V	19
230V - P (přepětová)	4

SLABOPROUD

2x RJ45	10
---------	----

PŘIVEZENÁ MÉDIA

Kanalizace DN 40	1
Studená + teplá voda	1

POZNÁMKA

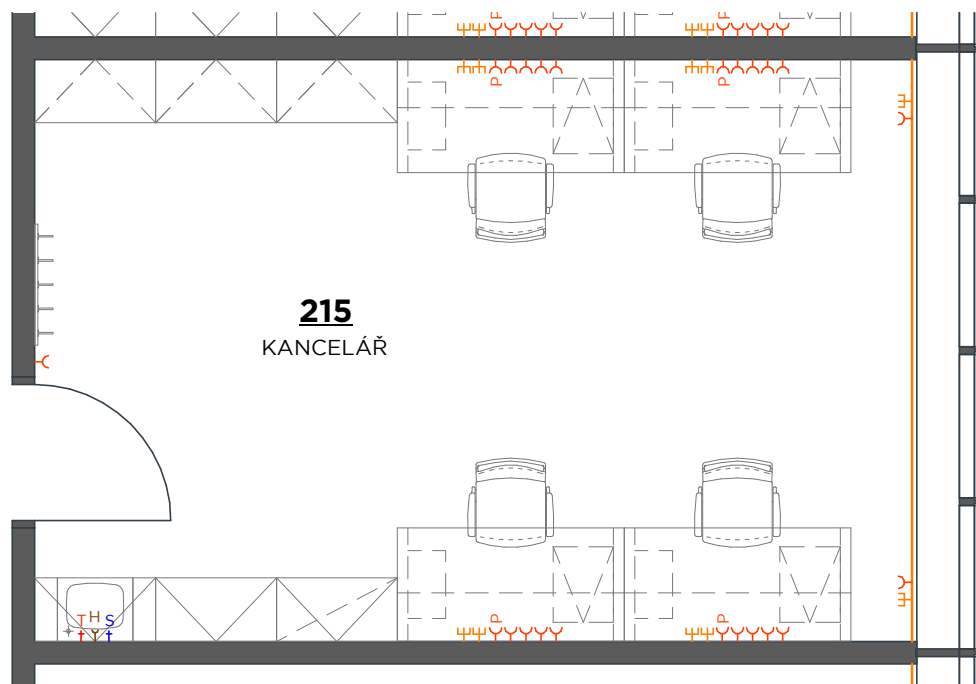
Datum, podpis

2022 - 06 - 15

Označení / název místnosti

214 - KANCELÁŘ

stavb	stupe	číslo PS - SO	čas	výkres	reviz
REC	KM	000	00	214	00



PARAMETRY PROSTŘEDÍ

vnější vlivy (dle ČSN 332000-5-51)	N, Z
osvětlení	500 lx, DALI
vzduchotechnika	ano (stávající)
chlazení	ano, FCU
návrhová teplota chlazení/vlhkost	26°C / -
návrhová teplota vytápění/vlhkost	20°C / -
počet osob	4

STAVEBNÍ PŘIPRAVENOST

podhled (výška)	rastrový - 2800 mm
stěny (povrch)	SDK - malba
podlaha	linoleum, sokl 50 mm
stínění	vnější žaluzie (stávající)
jiná stavební připravenost	-

SILNOPROUD

230V	19
230V - P (přepětová)	4

SLABOPROUD

2× RJ45	10
---------	----

PŘIVEZENÁ MÉDIA

Kanalizace DN 40	1
Studená + teplá voda	1

POZNÁMKA

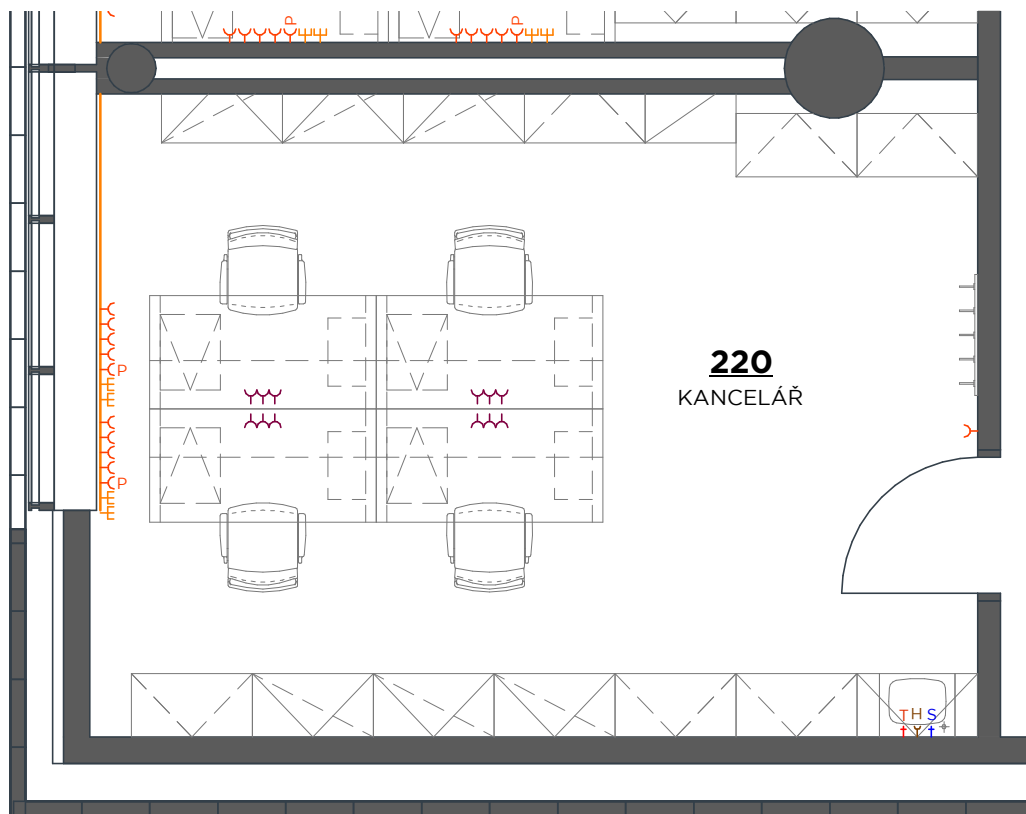
Datum, podpis

2022 - 06 - 15

Označení / název místnosti

215 - KANCELÁŘ

stavb	stupe	číslo PS - SO	čas	výkres	reviz
REC	KM	000	00	215	00



PARAMETRY PROSTŘEDÍ

vnější vlivy (dle ČSN 332000-5-51)	N, Z
osvětlení	500 lx, DALI
vzduchotechnika	ano (stávající)
chlazení	ano, FCU
návrhová teplota chlazení/vlhkost	26°C / -
návrhová teplota vytápění/vlhkost	20°C / -
počet osob	4

STAVEBNÍ PŘIPRAVENOST

podhled (výška)	rastrový - 2800 mm
stěny (povrch)	SDK - malba
podlaha	linoleum, sokl 50 mm
stínění	vnější žaluzie (stávající)
jiná stavební připravenost	-

SILNOPROUD

230V	9
230V - nábytek	12
230V - P (přepětová)	2

SLABOPROUD

2× RJ45	4
---------	---

PŘIVEZENÁ MÉDIA

Kanalizace DN 40	1
Studená + teplá voda	1

POZNÁMKA

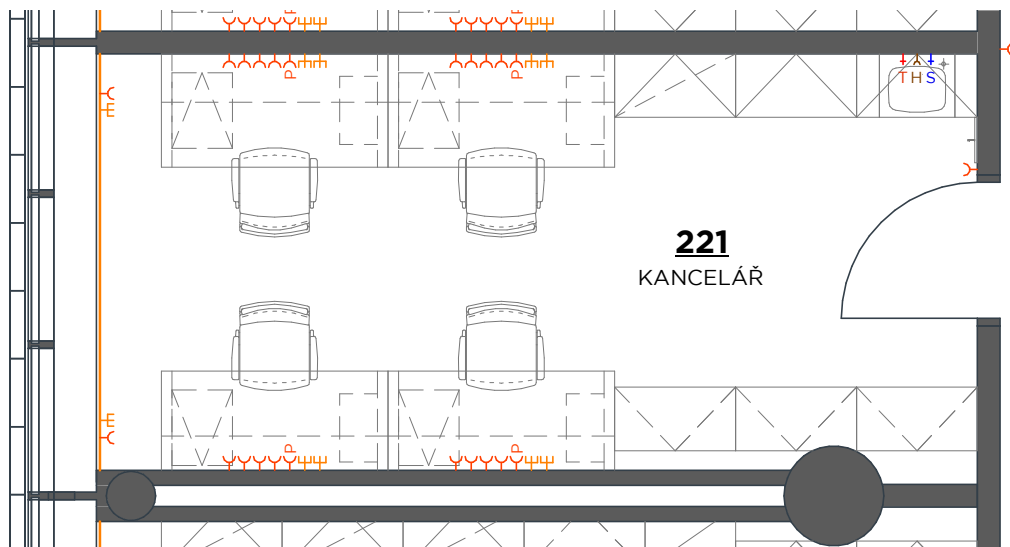
Datum, podpis

2022 - 06 - 15

Označení / název místnosti

220 - KANCELÁŘ

stavb	stupe	číslo PS - SO	čas	výkres	reviz
REC	KM	000	00	220	00



PARAMETRY PROSTŘEDÍ

vnější vlivy (dle ČSN 332000-5-51)	N, Z
osvětlení	500 lx, DALI
vzduchotechnika	ano (stávající)
chlazení	ano, FCU
návrhová teplota chlazení/vlhkost	26°C / -
návrhová teplota vytápění/vlhkost	20°C / -
počet osob	4

STAVEBNÍ PŘIPRAVENOST

podhled (výška)	rastrový - 2800 mm
stěny (povrch)	SDK - malba
podlaha	linoleum, sokl 50 mm
stínění	vnější žaluzie (stávající)
jiná stavební připravenost	-

SILNOPROUD

230V	19
230V - P (přepětová)	4

SLABOPROUD

2x RJ45	10
---------	----

PŘIVEZENÁ MÉDIA

Kanalizace DN 40	1
Studená + teplá voda	1

POZNÁMKA

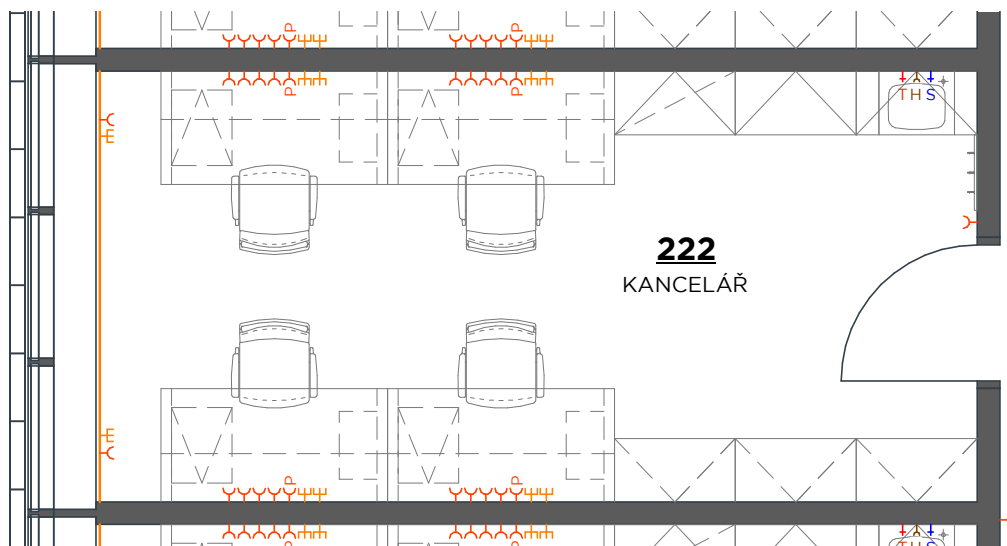
Datum, podpis

2022 - 06 - 15

Označení / název místnosti

221 - KANCELÁŘ

stavb	stupe	číslo PS - SO	čas	výkres	reviz
REC	KM	000	00	221	00



PARAMETRY PROSTŘEDÍ

vnější vlivy (dle ČSN 332000-5-51)	N, Z
osvětlení	500 lx, DALI
vzduchotechnika	ano (stávající)
chlazení	ano, FCU
návrhová teplota chlazení/vlhkost	26°C / -
návrhová teplota vytápění/vlhkost	20°C / -
počet osob	4

STAVEBNÍ PŘIPRAVENOST

podhled (výška)	rastrový - 2800 mm
stěny (povrch)	SDK - malba
podlaha	linoleum, sokl 50 mm
stínění	vnější žaluzie (stávající)
jiná stavební připravenost	-

SILNOPROUD

230V	19
230V - P (přepětová)	4

SLABOPROUD

2x RJ45	10
---------	----

PŘIVEZENÁ MÉDIA

Kanalizace DN 40	1
Studená + teplá voda	1

POZNÁMKA

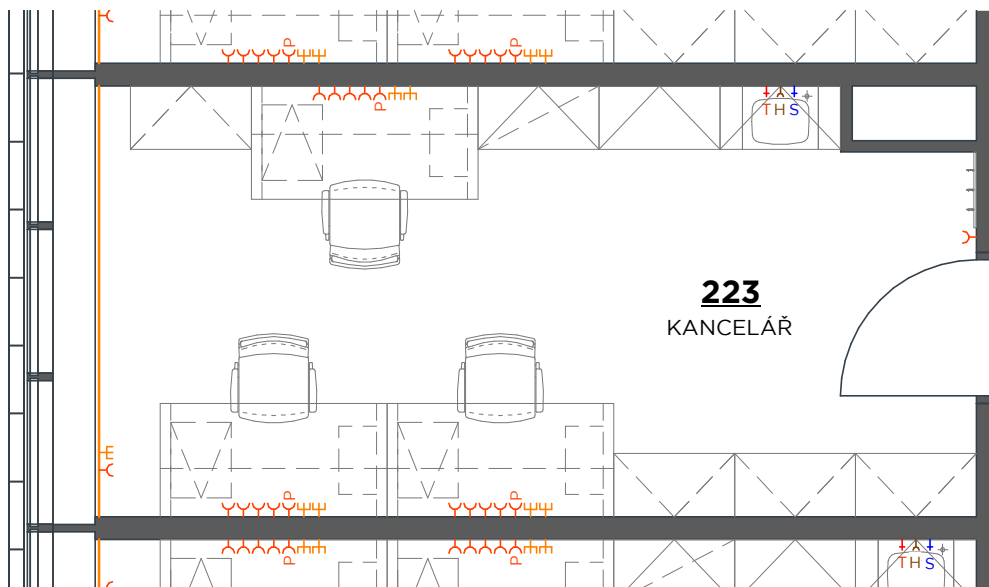
Datum, podpis

2022 - 06 - 15

Označení / název místnosti

222 - KANCELÁŘ

stavb	stupe	číslo PS - SO	čas	výkres	reviz
REC	KM	000	00	222	00



PARAMETRY PROSTŘEDÍ

vnější vlivy (dle ČSN 332000-5-51)	N, Z
osvětlení	500 lx, DALI
vzduchotechnika	ano (stávající)
chlazení	ano, FCU
návrhová teplota chlazení/vlhkost	26°C / -
návrhová teplota vytápění/vlhkost	20°C / -
počet osob	3

STAVEBNÍ PŘIPRAVENOST

podhled (výška)	rastrový - 2800 mm
stěny (povrch)	SDK - malba
podlaha	linoleum, sokl 50 mm
stínění	vnější žaluzie (stávající)
jiná stavební připravenost	-

SILNOPROUD

230V	14
230V - P (přepětová)	3

SLABOPROUD

2× RJ45	7
---------	---

PŘIVEZENÁ MÉDIA

Kanalizace DN 40	1
Studená + teplá voda	1

POZNÁMKA

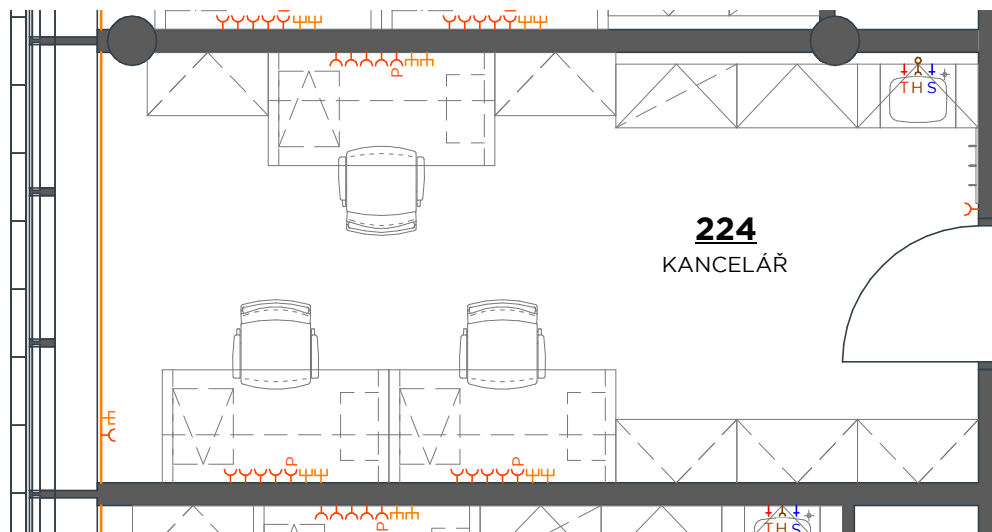
Datum, podpis

2022 - 06 - 15

Označení / název místnosti

223 - KANCELÁŘ

stavb	stupe	číslo PS - SO	čas	výkres	reviz
REC	KM	000	00	223	00



PARAMETRY PROSTŘEDÍ

vnější vlivy (dle ČSN 332000-5-51)	N, Z
osvětlení	500 lx, DALI
vzduchotechnika	ano (stávající)
chlazení	ano, FCU
návrhová teplota chlazení/vlhkost	26°C / -
návrhová teplota vytápění/vlhkost	20°C / -
počet osob	3

STAVEBNÍ PŘIPRAVENOST

podhled (výška)	rastrový - 2800 mm
stěny (povrch)	SDK - malba
podlaha	linoleum, sokl 50 mm
stínění	vnější žaluzie (stávající)
jiná stavební připravenost	-

SILNOPROUD

230V	14
230V - P (přepětová)	3

SLABOPROUD

2× RJ45	7
---------	---

PŘIVEZENÁ MÉDIA

Kanalizace DN 40	1
Studená + teplá voda	1

POZNÁMKA

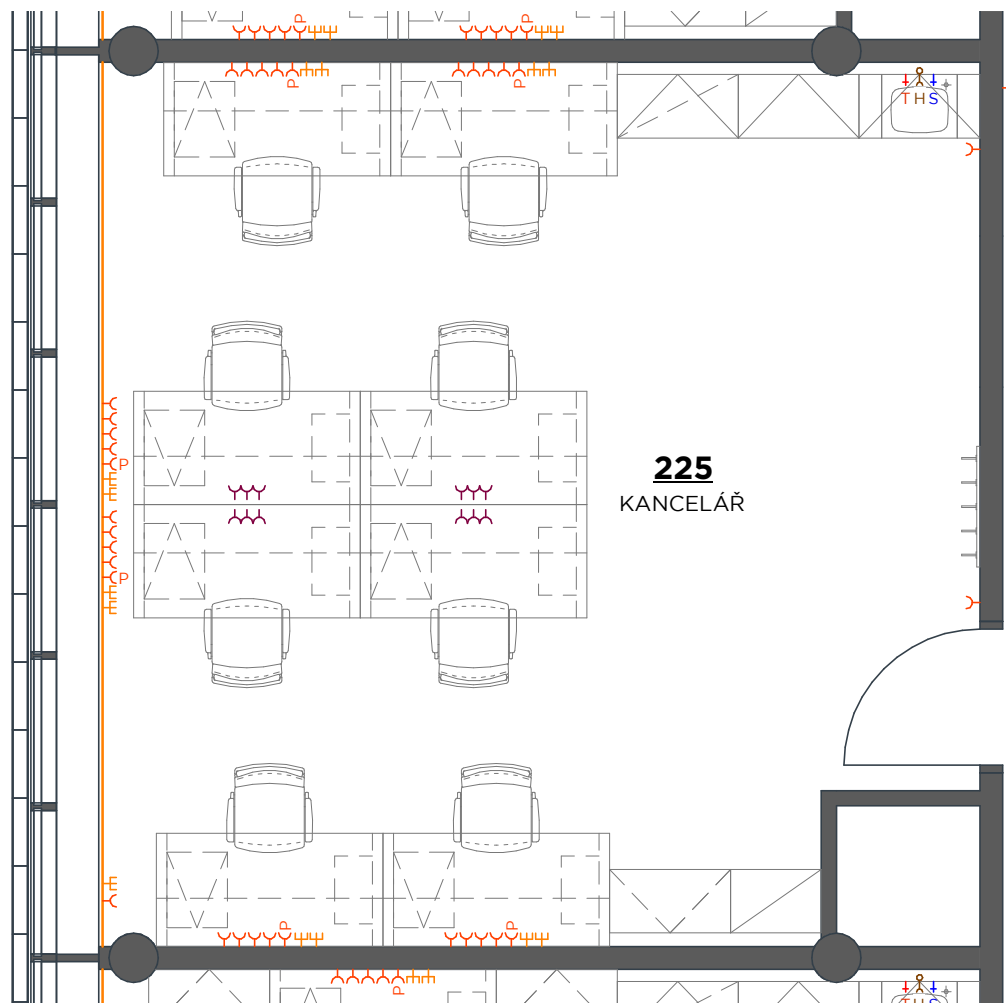
Datum, podpis

2022 - 06 - 15

Označení / název místnosti

224 - KANCELÁŘ

stavb	stupe	číslo PS - SO	čas	výkres	reviz
REC	KM	000	00	224	00



PARAMETRY PROSTŘEDÍ

vnější vlivy (dle ČSN 332000-5-51)	N, Z
osvětlení	500 lx, DALI
vzduchotechnika	ano (stávající)
chlazení	ano, FCU
návrhová teplota chlazení/vlhkost	26°C / -
návrhová teplota vytápění/vlhkost	20°C / -
počet osob	8

STAVEBNÍ PŘIPRAVENOST

podhled (výška)	rastrový - 2800 mm
stěny (povrch)	SDK - malba
podlaha	linoleum, sokl 50 mm
stínění	vnější žaluzie (stávající)
jiná stavební připravenost	-

SILNOPROUD

230V	27
230V - nábytek	12
230V - P (přepěťová)	6

SLABOPROUD

2× RJ45	13
---------	----

PŘIVEZENÁ MÉDIA

Kanalizace DN 40	1
Studená + teplá voda	1

POZNÁMKA

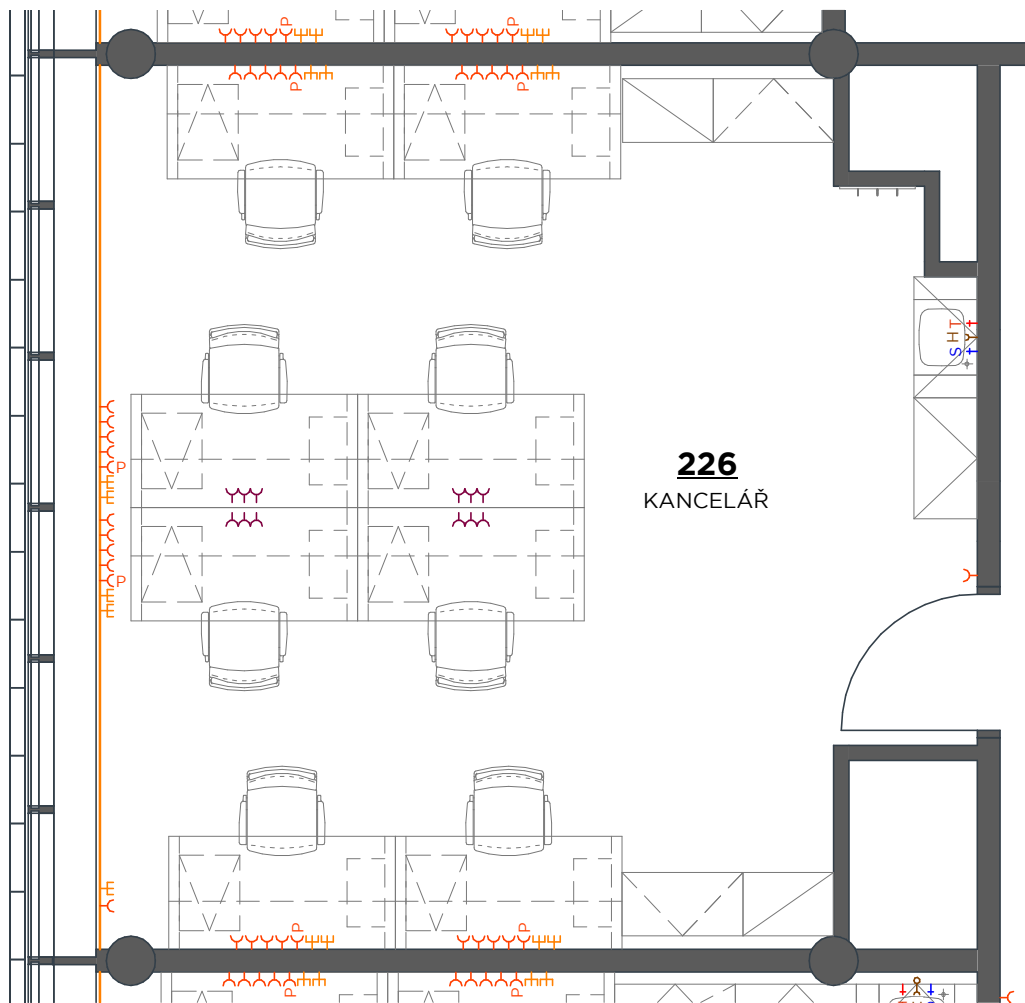
Datum, podpis

2022 - 06 - 15

Označení / název místnosti

225 - KANCELÁŘ

stavb	stupe	číslo PS - SO	čas	výkres	reviz
REC	KM	000	00	225	00



PARAMETRY PROSTŘEDÍ

vnější vlivy (dle ČSN 332000-5-51)	N, Z
osvětlení	500 lx, DALI
vzduchotechnika	ano (stávající)
chlazení	ano, FCU
návrhová teplota chlazení/vlhkost	26°C / -
návrhová teplota vytápění/vlhkost	20°C / -
počet osob	8

STAVEBNÍ PŘIPRAVENOST

podhled (výška)	rastrový - 2800 mm
stěny (povrch)	SDK - malba
podlaha	linoleum, sokl 50 mm
stínění	vnější žaluzie (stávající)
jiná stavební připravenost	-

SILNOPROUD

230V	26
230V - nábytek	12
230V - P (přepětová)	6

SLABOPROUD

2× RJ45	13
---------	----

PŘIVEZENÁ MÉDIA

Kanalizace DN 40	1
Studená + teplá voda	1

POZNÁMKA

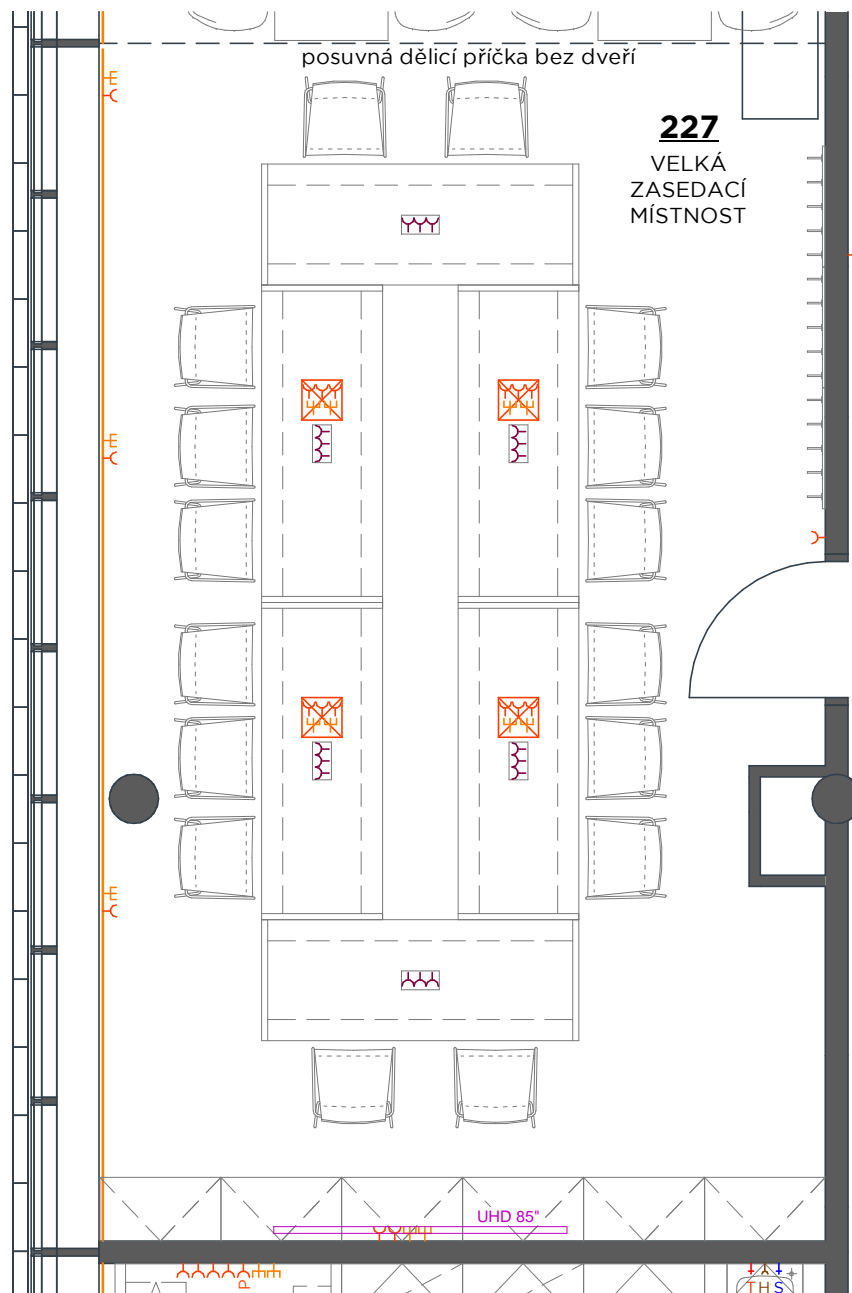
Datum, podpis

2022 - 06 - 15

Označení / název místnosti

226 - KANCELÁŘ

stavb	stupe	číslo PS - SO	čas	výkres	reviz
REC	KM	000	00	226	00



PARAMETRY PROSTŘEDÍ

vnější vlivy (dle ČSN 332000-5-51)	N
osvětlení	500 lx, DALI
vzduchotechnika	ano (stávající)
chlazení	ano, FCU
návrhová teplota chlazení/vlhkost	26°C / -
návrhová teplota vytápění/vlhkost	20°C / -
počet osob	

STAVEBNÍ PŘIPRAVENOST

podhled (výška)	rastrový - 2800 mm
stěny (povrch)	SDK - malba
podlaha	koberec, sokl 50 mm
stínění	vnější žaluzie (stávající)
jiná stavební připravenost	-

SILNOPROUD

230V	18
230V - nábytek	18
podlahová krabice	4

SLABOPROUD

2x RJ45	13
---------	----

PŘIVEZENÁ MÉDIA

POZNÁMKA

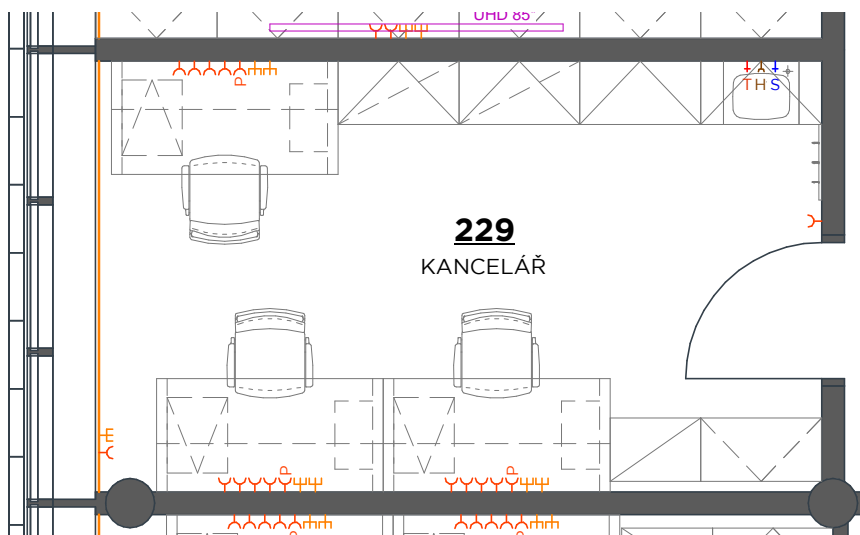
Datum, podpis

2022 - 06 - 15

Označení / název místnosti

227 - VELKÁ ZASEDACÍ MÍSTNOST

stavb	stupe	číslo PS - SO	čas	výkres	reviz
REC	KM	000	00	227	00



PARAMETRY PROSTŘEDÍ

vnější vlivy (dle ČSN 332000-5-51)	N, Z
osvětlení	500 lx, DALI
vzduchotechnika	ano (stávající)
chlazení	ano, FCU
návrhová teplota chlazení/vlhkost	26°C / -
návrhová teplota vytápění/vlhkost	20°C / -
počet osob	3

STAVEBNÍ PŘIPRAVENOST

podhled (výška)	rastrový - 2800 mm
stěny (povrch)	SDK - malba
podlaha	linoleum, sokl 50 mm
stínění	vnější žaluzie (stávající)
jiná stavební připravenost	-

SILNOPROUD

230V	14
230V - P (přepětová)	3

SLABOPROUD

2× RJ45	7
---------	---

PŘIVEZENÁ MÉDIA

Kanalizace DN 40	1
Studená + teplá voda	1

POZNÁMKA

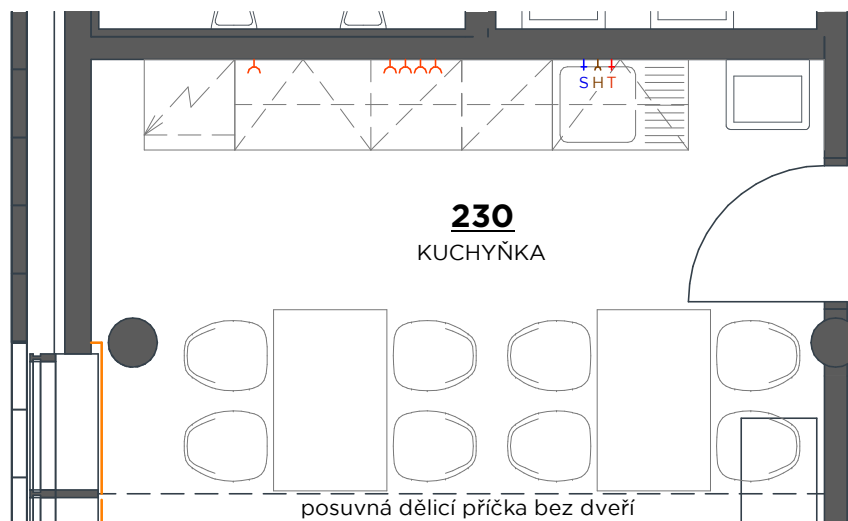
Datum, podpis

2022 - 06 - 15

Označení / název místnosti

229 - KANCELÁŘ

stavb	stupe	číslo PS - SO	čas	výkres	reviz
REC	KM	000	00	229	00



PARAMETRY PROSTŘEDÍ

vnější vlivy (dle ČSN 332000-5-51)	N, Z
osvětlení	300 lx, DALI
vzduchotechnika	ano (stávající)
chlazení	ne
návrhová teplota chlazení/vlhkost	-/-
návrhová teplota vytápění/vlhkost	20°C / -
počet osob	-

STAVEBNÍ PŘIPRAVENOST

podhled (výška)	rastrový - 2800 mm
stěny (povrch)	SDK - malba
podlaha	linoleum, sokl 50 mm
stínění	vnější žaluzie (stávající)
jiná stavební připravenost	-

SILNOPROUD

230V	5
------	---

SLABOPROUD

PŘIVEZENÁ MÉDIA

Kanalizace DN 40	1
Studená + teplá voda	1

POZNÁMKA

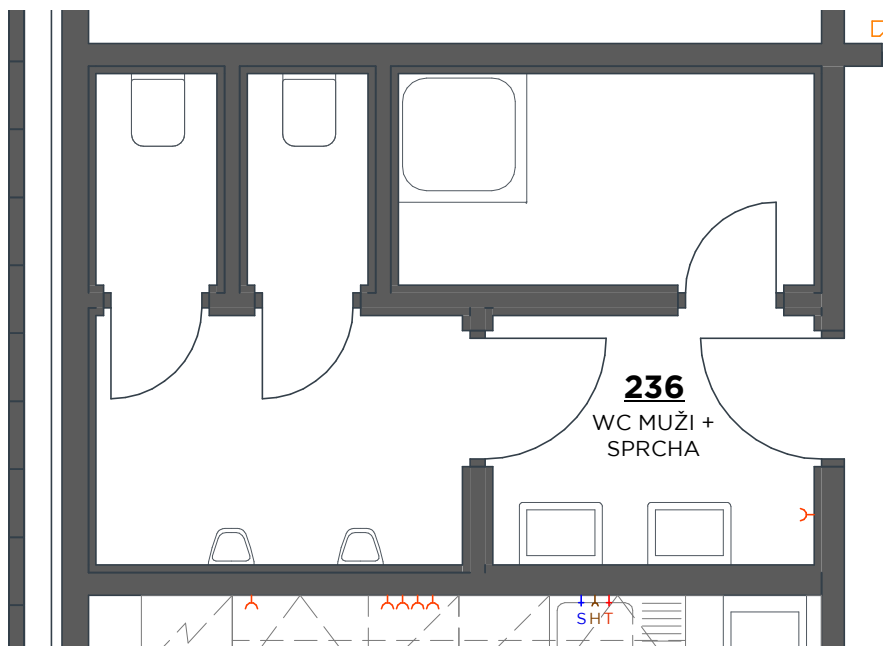
Datum, podpis

2022 - 06 - 15

Označení / název místnosti

230 - KUCHYŇKA

stavb	stupe	číslo PS - SO	čas	výkres	reviz
REC	KM	000	00	230	00



PARAMETRY PROSTŘEDÍ

vnější vlivy (dle ČSN 332000-5-51)	Z
osvětlení	200 lx
vzduchotechnika	ano (stávající)
chlazení	ne
návrhová teplota chlazení/vlhkost	-/-
návrhová teplota vytápění/vlhkost	24°C/-
počet osob	-

STAVEBNÍ PŘIPRAVENOST

podhled (výška)	rastrový - 2500 mm
stěny (povrch)	keramický obklad 2500mm
podlaha	stěrka + nátěr
stínění	-
jiná stavební připravenost	-

SILNOPROUD

230V	1
------	---

SLABOPROUD

PŘIVEZENÁ MÉDIA

POZNÁMKA

Datum, podpis

2022 - 06 - 15

Označení / název místnosti

236 - WC MUŽI + SPRCHA

stavb	stupe	číslo PS - SO	čas	výkres	reviz
REC	KM	000	00	236	00

RECETOX - ÚPRAVA CENTRA - TABULKA SPECIFIKACE PŘÍSTROJŮ

TECHNOLOGIE	KS	NAPĚTÍ	POČET ZÁS.	PŘÍKON	JIŠTĚNÍ	EMISE TEPLA	HMOTNOST (kg)	ROZMĚR š/h/v	POZN.	TLAKOVÉ LAHVE / CENT. ZDROJ	POZN.	
1S09 Laboratoř												
Agilent 7890A - GC	1	230 V	1	***		*** kW	49	680×510×490		helium 99,999 % dusík 99,5 %	15-35°C,	
PC	1	230 V	1	2,6 A / 0,6 kW		0,5 kW						
monitor	1	230 V	1	1,0 A / 0,25 kW								
lokální odtah	1											
FLOWBOX Alpina - K1300	1	230 V	2	** A / ** kW	16 A (C)	0,75 kW	101	1319×500×780	HEPA filtr H14	dusík 99,999 %	hluk 54 dB	
Fluoromax4-4P	1	230 V	1	4 A / ** kW	16 A (C)	*** kW	34	830×480×280				
PC	1	230 V	1	2,6 A / 0,6 kW								
Monitor	1	230 V	1	1,0 A / 0,25 kW								
Frézka Modela MDX-15	1	230 V	1	2,1 A / ** kW	16 A (C)	*** kW	9,6	426×280×305			5-40°C prov teplota rel. vlhkost 35 - 80% hluk 35dB	
Olympus IX51	1	230 V					24	290×594×580			5-40°C prov teplota rel. vlhkost do 80%	
TL4 Dimension - ext. osvětlení	1	230 V						70×185×100				
TH4 Dimension - napájecí zdroj	1	230 V						75×200×125				
PC	1	230 V	1	2,6 A / 0,6 kW								
Monitor	1	230 V	1	1,0 A / 0,25 kW								
Olympus IX53	1	230 V	1				32	509×700×698			5-40°C prov teplota rel. vlhkost do 80%	
PC	1	230 V	1	2,6 A / 0,6 kW								
Monitor	1	230 V	1	1,0 A / 0,25 kW								
pH Meter HI 5222	1	230 V	1	adaptér 12 V			1,2	160×231×94				
Spincoater WS650 lite	1	230 V						460×360×230				
Plasma Etch čistička	1	230 V	1	0,2 kW	16 A							
vakuová pumpa JB DV142N	1	230 V	1								5-40°C prov teplota rel. vlhkost do 80%	
Memmert UF30 - sušička	1	230 V	1	1,6 kW	16 A		60	596×704×434	objem 32 l			
Kern 440 - přesná váha	1		1				1	165×231×80				
Fusion Touch 200 - pumpa	5	230 V	5	0,25 A			3	241×165×114				
IKA C-MAG-HS4 - stolní míchačka	3	230 V	3				5	220×335×105				
digestoř	2							1500	1 fáze + sam. jištěné zásuvky			
1S12 Laboratoř												
ISQ 7000	1	230 V	1	3,1 A / 0,71 kW		1,26 kW	45	690×360×460	okruh 1	helium 5.5 99,999 % methan 99,999 % dusík 5.5 99,999 % dusík 5.0 99,999 %		
vakuová pumpa (foreline pump)	1	230 V	-	2,7 A / 0,55 kW					okruh 1			
Trace 1310 GC	1	230 V	1	10 A / 2,0 kW		2,0 kW	64	800×800×610	okruh 2			
TriPlus RSH extended sampler	1	230 V	1	3,2 A / 0,4 kW	5 A	0,40	27	1350×800×740	6 zásuvek celk.			
PC	1	230 V	1	2,6 A / 0,6 kW		0,5 kW			4 zásuvky celk.		18-27°C, max. 0,5°C/10 min rel. vlhkost 20-80%	
monitor	2	230 V	1	1,0 A / 0,25 kW								
lokální odtah	4											
Orbitrap GC Exploris 240	1	230 V		10 A / 0,75 kW	16 A (C)	0,75 kW	156	954×1036×703	6 zásuvek celk.			
vakuová pumpa	1	230 V	-	1,5 kW	16 A (C)		24	250×200×460		helium 5.5 99,999 % methan 99,999 % dusík 5.5 99,999 % dusík 5.0 99,999 %		
Trace 1310 GC		230 V		10 A / 2,0 kW		2,0 kW	64	800×800×610				
TriPlus RSH extended sampler		230 V		3,2 A / 0,4 kW	5 A	0,40	27	1350×800×740				
PC	1	230 V	1	2,6 A / 0,6 kW		0,5 kW			4 zásuvky celk.			
monitor	2	230 V	2	1,0 A / 0,25 kW								
lokální odtah	4											
Orbitrap Q Exactive	1	230 V	1	15 A / 3,45 kW	16 A (C)			1480×910×950	okruh 1			
vakuová pumpa (foreline pump)	1		-	3,4 A / 0,55 kW			24	250×200×460	okruh 1			
Trace 1310 GC		230 V		10 A / 2,0 kW	10 A	2,0 kW	64	800×800×610	okruh 2	helium 5.5 99,999 % dusík 5.0 99,999 %		
TriPlus RSH extended sampler		230 V		3,2 A / 0,4 kW	5 A	0,4 kW	27	1350×800×740	6 zásuvek celk.			
PC	1	230 V	1	2,6 A / 0,6 kW		0,5 kW			4 zásuvky celk.			
monitor	2	230 V	1	1,0 A / 0,25 kW								
lokální odtah	4											
digestoř	1							1200	1 fáze + sam. jištěné zásuvky			
lednice	1											

RECETOX - ÚPRAVA CENTRA - TABULKA SPECIFIKACE PŘÍSTROJŮ

TECHNOLOGIE	KS	NAPĚTÍ	POČET ZÁS.	PŘÍKON	JIŠTĚNÍ	EMISE TEPLA	HMOTNOST (kg)	ROZMĚR š/h/v	POZN.	TLAKOVÉ LAHVE / CENT. ZDROJ	POZN.
1S13 Laboratoř											
									6 zásuvek celk., HEPA filtr, Třída Class II, Type B2, skříňka na chemikálie	dusík 5.0 99,999 %	
Flowbox 1600	1	230 V	5	16 A/0,35 kW	16 A (C)		65	1780×1200×1000			
TriPlus RSH extended sampler	1	230 V		3,2 A / 0,4 kW	5 A	0,40	27	1350×800×740			
									6 zásuvek celk., HEPA filtr, Třída Class II, Type B2	dusík 5.0 99,999 %	
Flowbox 1300	1	230 V		10 A / 0,35 kW	16 A (C)		57	1480×1000×1000			
Výparník tekutého dusíku	2	230 V	1					1480×910×950			
Mikrocentrifuga stolní	1	230 V	1				1	200×200×150			
Zmrazovací centrifuga stolní	1	230 V	1		18 A		110	670×650×440	antivibrační stůl s kamennou deskou		
Laboratorní váhy stolní	1						2	200×300×100	antivibrační stůl s kamennou deskou		
Homogenizer	1	230 V	1				0,6	45×45×190			
laboratorní mraznička	2	230 V	2								
laboratorní lednice	2	230 V	2								
hlubokomrazicí box -80°C	2	230 V	2	10 A / 1,2 kW		1,00	315	865×622×1973			
třepačka stolní	1	230 V						250×250×300			
1S20 Laboratoř											
TSQ Altis MS	1	230 V	1	5 A		4,55 kW	77	530×700×620	6 zásuvek celk.	argon 99,995 %	15-27°C, max. 1,0°C/60 min
pumpa	2	230 V	2	8 A			66	790×510×510		dusík 5.0 99,999 %	rel. vlhkost 20-80%
PC	1	230 V	1	2,6 A / 0,6 kW		0,5 kW			4 zásuvky celk.		
monitor	1	230 V	2	1,0 A / 0,25 kW							
lokální odtah (separátně MS a vaku pumpa)	2										
Vanquish Neo LC	1	230 V		0,525 kW	10 A		26	450×650×930	4 zásuvky celk.		
VN-S10-A-01 Vanquish Neo System	1						66				
6036.1180 Vanquish Display	1										
VN-C10-A-01 Column Compatment N	1						11	450×650×740			
VF-D40-A Variable Wavelenght Detector F	1										
lokální odtah (klobouk nad základnou s rozpouštědly)	1										
TSQ Altis MS				5 A		4,55 kW	77	530×700×620	6 zásuvek celk.	argon 99,995 %	15-27°C, max. 1,0°C/60 min
pumpa	2			8 A			66	790×510×510		dusík 5.0 99,999 %	rel. vlhkost 20-80%
PC	1	230 V	1	2,6 A / 0,6 kW		0,5 kW			4 zásuvky celk.		
monitor	1	230 V	2	1,0 A / 0,25 kW							
lokální odtah (separátně MS a vaku pumpa)	2										
Vanquish Neo LC	1	230 V		0,525 kW	10 A		26	450×650×930	4 zásuvky celk.		
VN-S10-A-01 Vanquish Neo System	1						66				
6036.1180 Vanquish Display	1										
VN-C10-A-01 Column Compatment N	1						11	450×650×740			
lokální odtah (klobouk nad základnou s rozpouštědly)	1										
Shimadzu Nexera X2											
DGU-20A5R Degassing Unit (odplyňovač)	1	24 V DC					4	260×72×421			
LC-30AD Liquid Chromatography Pump (LC pumpa)	2	230 V					12	260×140×500			
SIL-30AC Autosampler (sampler)	1	230 V					33	260×420×500			
CTO-20AC Column Oven Prominence (termostat)	1	230 V					23	260×420×415			
SPD-N30A PDA detector (detektor)	1	230 V		150 W			12	260×140×500			
CBM-20A Communication Bus Modul (komunikace)	1	230 V					5,5	260×140×420			
lokální odtah (klobouk nad základnou s rozpouštědly)	1										
PC	1	230 V	1	2,6 A / 0,6 kW		0,5 kW			4 zásuvky celk.		
monitor	1	230 V	2	1,0 A / 0,25 kW							
TSQ Altis	1	230 V	1	5 A		4,55 kW	77	530×700×620	6 zásuvek celk.	argon 99,995 %	15-27°C, max. 1,0°C/60 min
pumpa	2	230 V	2	8 A			66	790×510×510		dusík 5.0 99,999 %	rel. vlhkost 20-80%
PC	1	230 V	1	2,6 A / 0,6 kW		0,5 kW			4 zásuvky celk.		
monitor	1	230 V	2	1,0 A / 0,25 kW							
lokální odtah (separátně MS a vaku pumpa)	2										

RECETOX - ÚPRAVA CENTRA - TABULKA SPECIFIKACE PŘÍSTROJŮ

TECHNOLOGIE	KS	NAPĚTÍ	POČET ZÁS.	PŘÍKON	JIŠTĚNÍ	EMISE TEPLA	HMOTNOST (kg)	ROZMĚR š/h/v	POZN.	TLAKOVÉ LAHVE / CENT. ZDROJ	POZN.
Vanquish horizon LC	1	230 V	4	3 A	10 A			640×620	4 zásuvky celk.		
VF-S01-A-02 System Base Horizon (základna)	1	230 V	1								
VH-P-10-A-02 Binary Pump H (binární pumpa)	1	230 V	1	0,525 W			26	192×420×620			
VH-A10-A-02 Split Sampler HT (sampler)	1	230 V	1	0,525 W			66	740×450×650			
VH-C10-A-03 Column Compartment H (termostat kolon)	1	230 V	1	0,525 W			11	159×420×620			
lokální odtah (klobouk nad základnou s rozpouštědly)	1										
Orbitrap Exploris 480 MS	1	230 V		10 A / 0,75 kW	16 A (C)	0,75 kW	120	534×979×703	6 zásuvek celk.	dusík 5.0 99,999 %	18-27°C, max. 0,5°C/10 min
vakuová pumpa	1	230 V	1	1,5 kW	16 A (C)		24	250×200×460		dusík 5.5 99,9995 %	rel. vlhkost 20-80%
PC	1	230 V	1	2,6 A / 0,6 kW		0,5 kW			4 zásuvky celk.		
monitor	1	230 V	2	1,0 A / 0,25 kW							
lokální odtah	2										
Orbitrap Fusion MS	1	230 V		10 A		5,3 kW	245	1270×767×703	6 zásuvek celk.	helium 5.5 99,9995 %	15-27°C, max. 1,0°C/60 min
vakuová pumpa	1	230 V		8 A			52	320×480×264		dusík 5.5 99,9995 %	rel. vlhkost 40-80%
PC	1	230 V	1	2,6 A / 0,6 kW		0,5 kW			4 zásuvky celk.	dusík 5.0 99,999 %	
monitor	2	230 V	1	1,0 A / 0,25 kW							
lokální odtah	2										
Vanquish Duo LC	1	230 V	4	3 A	10 A			640×620×1100	4 zásuvky celk.		
VF-S02-A-02 System Base Duo (základna)	1	230 V	1			230 W		60×420×420			
VH-P-10-A-02 Binary Pump H (binární pumpa)	2	230 V	2			30 W		192×620×620			
VH-A40-A-02 Dual Split Sampler HT (duální sampler)	1	230 V	1			105 W		290×420×620			
VH-C10-A-03 Column Compartment H (termostat kolon)	2	230 V	2			74 W		700×111×422			
lokální odtah (klobouk nad základnou s rozpouštědly)	1										
Vanquish Duo LC	1	230 V	4	3 A	10 A			640×620×1100	4 zásuvky celk.		
VF-S02-A-02 System Base Duo (základna)	1	230 V	1			230 W		60×420×420			
VH-P-10-A-02 Binary Pump H (binární pumpa)	2	230 V	2			30 W		192×620×620			
VH-A40-A-02 Dual Split Sampler HT (duální sampler)	1	230 V	1			105 W		290×420×620			
VH-C10-A-03 Column Compartment H (termostat kolon)	2	230 V	2			74 W		700×111×422			
lokální odtah (klobouk nad základnou s rozpouštědly)	1										
Data stanice	1										
PC	1	230 V	1	2,6 A / 0,6 kW		0,5 kW			4 zásuvky celk.		
monitor	2	230 V	2	1,0 A / 0,25 kW							
1S18 Laboratoř											
Olympus IX53 - mikroskop	1	230 V	1	0,31 W			41	630×719×721			5-40°C prov teplota
PC	1	230 V	1	2,6 A / 0,6 kW							rel. vlhkost do 80%
Monitor	1	230 V	1	1,0 A / 0,25 kW							
zdroj TTi	1	230 V		0,28 W			4,6	214×131×288			
Laser Celesta - zdroj	1	24V DC		9,2 A			8,7	145×340×203			
Trek 2210 - vys. Nap. Zesilovač	1	24 V DC	1	1,75 A			2	85×205×325			
Olympus high iSpeed - kamera	1	12 V DC	1	1,5 A			0,4	130×58×30			
Fusion Touch 200 - pumpa	5	230 V	5	0,25 A			3	241×165×114			
Cetoni Base	4	230 V		27 A			3,7	310×200×56			
Cetoni Pump - nízkotlaká pumpa	4	24 V DC		0,3 A/ 7W			1,3	310×47×56			
ElveFlow - AF1 - tlakový ovladač	1	24 V DC	1								
ElveFlow CobaltDua	1	230 V	1	36W			4	328×235×168			
ElveFlow MUX	1	230 V	1	35W				220×223×80			
ElveFlow OB1	1	5 V DC	1	12W			3	240×223×80			
Olympus LEXT - OLS4100	1	230 V	1					275×360×410			
PC	1	230 V	1	2,6 A / 0,6 kW							
Monitor	1	230 V	1	1,0 A / 0,25 kW							
Olympus CKX53	1	230 V	1	0,4 W			12	200×498×454			
Monitor	1	230 V	1	1,0 A / 0,25 kW							
Olympus MVX 10	1	230 V	1				19	338×630×651			
1S19 - Přípravná místnost											
hlubokomrazicí box -80°C	2	230 V	1	10 A / 1,2 kW		1,00	315	865×622×1973	záloha na LN2		
hlubokomrazicí box -20°C	1	230 V	1								
výrobník ledu	1	230 V	1					600×500×800	voda st., odpad		

RECETOX - ÚPRAVA CENTRA - TABULKA SPECIFIKACE PŘÍSTROJŮ

TECHNOLOGIE	KS	NAPĚTÍ	POČET ZÁS.	PŘÍKON	JIŠTĚNÍ	EMISE TEPLA	HMOTNOST (kg)	ROZMĚR š/h/v	POZN.	TLAKOVÉ LAHVE / CENT. ZDROJ	POZN.
myčka lab. skla	1	400V	1	9,5 kW	3 × 16	1,5 kW	120		3f, voda st. 11 l/h, voda t. 25 l/h, demi v. 19 l/h, odpad až 93°C		
výrobek miliQ vody	2	230 V	2				14+16	211×420×792, 265×350×498			
lyofilizátor	1	230 V	1				105	580×625×960			
vysokoteplotní pec stolní	1	230 V	1	2,25 W			99	670×930×670	teplota 600°C		
1S20 - Hlubokomrazicí boxy LN2											
hlubokomrazicí box -80°C (CryoCube F740)	14	230 V	14	10500 W			315	1110×980×1970	záloha na LN2		Průměrná denní spotřeba (230 V) 10.5 kWh/den, Hlučnost 41,3 dB, Vyzářené teplo 438 W
1S21 - Hlubokomrazicí boxy LN2											
hlubokomrazicí box -80°C (CryoCube F740)	4	230 V	4	10500 W			315	1110×980×1970	záloha na LN2		Průměrná denní spotřeba (230 V) 10.5 kWh/den, Hlučnost 41,3 dB, Vyzářené teplo 438 W

RECETOX - ÚPRAVA CENTRA - TABULKA SPECIFIKACE PŘÍSTROJŮ

TECHNOLOGIE	KS	NAPĚTÍ	POČET ZÁS.	PŘÍKON	JIŠTĚNÍ	EMISE TEPLA	HMOTNOST (kg)	ROZMĚR š/h/v	POZN.	TLAKOVÉ LAHVE / CENT. ZDROJ	POZN.
106 Vyšetřovna DEXA											
DXA Horizon QDR	1	230 V	1	8A / 1,5 kW			347	2020×1100×750			
PC	1	230 V	1	2,6 A / 0,6 kW		0,5 kW					
monitor	1	230 V	1	1,0 A / 0,25 kW							